

Villa & Fritid

2/11

ÅRGÅNG 44
EDITION NORR

Med närkontakt till naturen

"Tänk arbetsstationer"
uppmanar inredaren Andreas Hantoft.

Nybyggt med trivselvärme



Kurts källarprojekt blev en kunskapskälla



Har du framgångsreceptet?
"Det avgör jag."

LAGA MAT I MÄSTARKLASS!

Lämnar du in ditt favoritrecept på en nyskapande trerättersmiddag hos oss – så bjuder vi på ett hembesök med designförslag av en köksdesigner*. Dessutom får du chansen att vinna en matlagingskväll för två, med kockar från Sjömagasinet.

* (värde 2 000 kr).

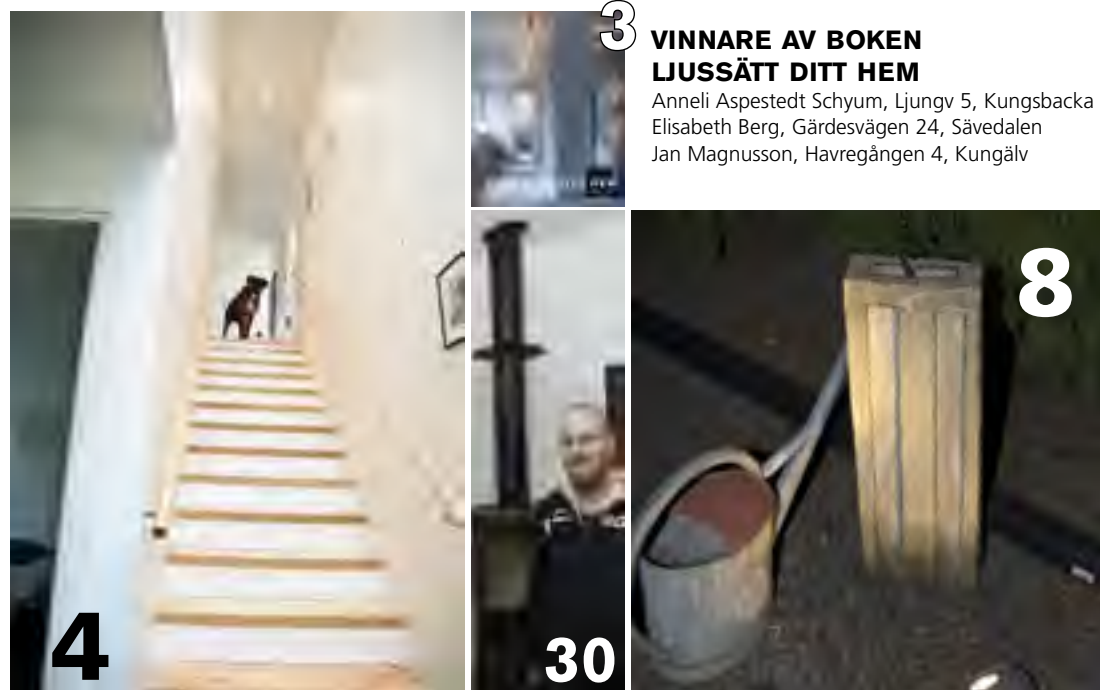


exBo
KÖK
+BAD+INREDNING

Design | Försäljning | Montering | **Sveriges största Showroom!**

Göteborgsvägen 415, Kungsbacka (norr om Freeport)
Öppet: vard. 10–18 (mån stängt) lördag & söndag 11–15

www.exbokok.se



INNEHÅLL

- 4** Hemma hos Barbro, som rev sommarstugan och byggde nytt
- 8** Provbelys din trädgård
Låna hem ett lampkitt
- 12** Andreas Hantoft ger goda råd om köksplanering
- 16** Dataspalten - SSD-disk i datorn
- 19** Färgtrender
Allt från grått till rosa
- 22** Goda råd om dränering och avfuktare
- 30** Nybyggt med trivselvärme
Färgglada skorstenar
- 36** Vårtecken, Stefan Stjernedal
Villaägarna

Den rosa kaprifolen vald till Årets färg



Nominerad till
Årets Trädgårdsprodukt 2011

Växtstödet Ögla

Jag har velat ge alla trädgårdsälskare det optimala växtstödet – funktionellt, vackert och miljövänligt till en rimlig kostnad.

Länge försökte jag tänka bort mina traditionella växtstöd där hemma. För synliga och för stora på våren och försommaren – osammanhängande, rangliga och sprängda utöver sina gränser på högsommaren. Jag saknade en flexibel och stadig funktion men framförallt saknade jag en naturlig skönhet som kunde leva sida vid sida med mina blommor och buskar. ÖGLA har både och, och lite till.

I takt med att blommor och buskar växer skapar du ett större utrymme genom att enkelt trä ytterligare ett stöd genom ögla. Ett stöd ger en halvmåne, två stöd ger en oval och tre stöd en cirkel. Utan krångel med dragtråd eller snöre gör ögla att du har ett sammanhängande och stabilt växtstöd oavsett hur många delar du häktat på.

/ Gunnel Eldforsen, ELDgarden



Hämta värmen från naturen. Och tryggheten från oss.



På IVT är vi ensamma i Sverige om att ge dig 10 års försäkring på kompressorn och 6 år på värmepumpen. Inte för att det är särskilt troligt att du behöver utnyttja det – vi är enda tillverkaren som har värmepumpar som klarar Svanens höga miljö- och kvalitetskrav. Men det kan ändå vara skönt att känna tryggheten. Och apropå trygghet: Om du mot förmodan skulle få ett driftstopp i din värmepump, så kommer vi hem till dig inom 24 timmar och åtgärdar det.*

Kontakta din närmaste återförsäljare för en kostnadsfri energikalkyl. Välkommen!

*Fullständiga villkor för vår 24-timmarsgaranti hittar du på www.ivt.se.

Kontakta din närmaste IVT-återförsäljare.

GÖTEBORG/SÄVEDALEN IVT Center/El & Energiteknik Väst AB 031-336 90 50
GÖTEBORG/HISINGS BACKA IVT Center/U-K Värmeteknik AB 031-22 88 40
GÖTEBORG/MÖLNLYCKE IVT Center/Energiförbättring AB 031-338 41 40

IVT
POWERED BY NATURE



Trivs i grönskan. Barbro Westberg bestämde sig för att lämna stan och flytta ut på landet. Hennes gamla sommarstuga har nu ersatts av en modernare, arkitektritad villa.

Med närkontakt till naturen

Trädgårdsintresset fick Barbro Westberg att ta flyttlasset till landet. Nu bor hon där sommarstugan tidigare stod: i en arkitektritad trävilla som erbjuder blomsterutsikt åt alla håll.

TEXT: LARS BÄRTÅS | BILD: JAN-ERIK WEINITZ



Barbro Westbergs hus: "Villa Trädgård"

Byggår: 2009-2010

Boendeyta: 120 kvm, samt 22 kvm uterum

Uppvärmning: Frånluftvärmepump och braskamin

Byggkostnad: ca 2,4 miljoner kr

Vatten och avlopp: Enskilt avlopp och dricksvatten från områdesgemensam vattentäkt

SOMMARSTUGAN I ONSALA var under många år Barbros fristad. Hon lämnade sin lägenhet i Göteborg så fort tillfälle gavs för att ägna sig åt sitt stora intresse i livet.

– Trädgården, det var den som drog mig hit. Här kan jag ägna mig åt mina odlingar och följa växtligheten in på knutarna från en årstid till en annan, säger hon.

Sommarstugan byggdes under 1960-talet och rymde en tidstypisk planlösning med trånga rum klädda i furupanel och små fönster som inte gav mycket utsikt och ljusinsläpp.

– Min ursprungliga plan var att bygga till och rusta upp stugan till lite bättre standard så att jag kunde bo här året om.

Men renoveringsplanerna omintetgjordes. Av en explosion, bokstavligen talat. Den sluttande, bergiga marken behövde jämnas ut för att iordningställa en ny grund. Och för det krävdes dynamit...

– Huset lyfte och takpannorna flög. Efteråt såg allt snett ut, huset hade fått svåra sättningar.

STUGAN FICK RIVAS, men torpargrunden var hyfsat välbehållen och utgör nu en del av det nya huset. Barbros idé om en stuga i större format kunde förverkligas av en närboende arkitekt. Hon anlät Josef Wideström och hans kollega Björn Gross på arkitektbyrån Arctic Studio.

– Min önskan var att de skulle rita ett hus som var anpassat till den speciella tomten och sommarstugeområdet runt omkring, men naturligtvis också mitt trädgårdsintresse!

ARKITEKTERNAS SVAR blev ett rektangulärt trähus i souteräng som följer den långsmala, uppåtsluttande tomten. Husets främre fasad ger ett resligt intryck med bottenplanet i vit mur och det övre planet i mörkmålat trä. På baksidan mynnar huset ut i en inglasad vinterträdgård. Här tillbringar Barbro många rofyllda timmar bland citrusträd, tomater, fuchsior, pelargonier och kryddväxter.

ELEKTROTEKNISKA BYRÅN



Taklampa Klick i metall.
Ø 380, höjd 330 mm. 60 W, E27.
Flera färger. **1.565:-**



Röör Vägglampa.
Höjd 120 mm,
Ø 90 mm.
Finns i 7 färger.
Max 40W G9. **798:-**



Garden Lights

Testa belysningen i din egen trädgård.
Låna hem ett demokit.

GELIA



Valencia dubbel
Pushdimmer med minnesfunktion. 2x50 W GU6, 35. 2000 tim.
Höjd 1270 mm.

Valencia enkel
1x50 W
Från **1.380:-**

TEXA
DESIGN

ELEKTROTEKNISKA BYRÅN AB

Ljusdesign för privat & offentlig miljö
Showroom/kontor: Landsvägsg. 15

Belysning, Elmaterial, Ljuskällor
Butik: Linnégatan 14, Göteborg

Tel: 704 14 90 | Fax: 24 90 71 | www.etb.se | info@etb.se



Öppet och ljusst. Med stora glasytor och många dörrar befinner man sig nära naturen.

Huset är öppet mot alla väderstreck

– Det är inte så välisolerat så jag kallar det snarare en "höstträdgård", även om jag använder rummet flitigt under hela året. En fördel är att jag har bra överblick över mina odlingslotter och snabbt kan se vad som behöver göras härnäst.

BARBRO NÄR TRÄDGÅRDEN via en trappa från det upphöjda och breda altandäcket, som omgärdar hela den bakre delen av huset. På däckets västsida håller hon på att iordningsställa en pergola.

– Det blir varmt när västersolen gassar in genom glasdörrarna, så pergolan behövs för att ge lite lummighet och skydd.

Inomhus på det övre planet har hon full utsikt över omgivningarna. De stora glasytorna åt väster förstärker närhetskänslan till naturen. Planlösningen är öppen med köket

och matbordet på ena sidan och en värmande braskamin med läsoffa i hörnet åt öster. Där finns också en liten utgång till trädäcket, om hon vill välja den vägen.

– Jag tycker om att huset är öppet mot alla väderstreck, att man kan gå ut på varje sida och välja den bästa platsen i förhållande till solen och klimatet. Och så tycker jag om ljuset härinne, det var något jag saknade i den gamla stugan.

PÅ ÖVRE PLANET finns arbetsrum och sovrum som avskiljs av en platsbyggd trappa ned till bottenplan. Den smala trappnischen med spotlights i taket var en arkitektidé som föll Barbro i smaken. Hon är även nöjd med det lilla multifunktionella badrummet som både rymmer tvättstuga, dusch och bastu (med

fällbara trätrallar). Däremot ångrar hon att hon valde svart klinker i hallen.

– Svart golv är en opraktisk kulör när skorna är smutsiga eller när man har hundbesök. Det hade varit bättre med ett melerat golv, då hade smutsen inte framträtt lika tydligt.

ETT HUSBYGGE INNEBÄR många stora och små beslut, liksom många diskussioner med arkitekt och byggare. Barbros husprojekt påbörjades 2009 och ännu återstår en del jobb, framför allt utvändigt.

– Jag visste inte riktigt vad jag gav mig in på, det var jobbigare än jag trott med alla funderingar och beslut. Men jag har lärt mig mycket under resans gång. Och framför allt känns det bra att bo i ett hus som passar mig och som jag vet att jag kommer att trivas i, säger Barbro.

NYHETER 2011

Motorsåg MS 291 C-BEQ NYHET!



Pris **6.490:-**

Markägarens förstaval. Full med kraft och utrustning som förenklar arbetet.

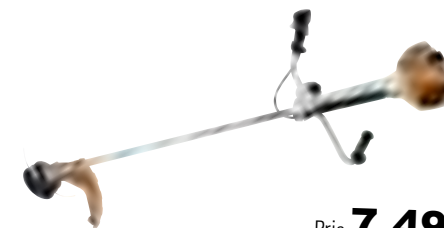
Motorsåg MS 241 C-M NYHET!



Pris från **6.490:-**

Otroligt smidig och lätt proffssåg med bra bett. M-Tronic ger optimal kraft i alla lägen.

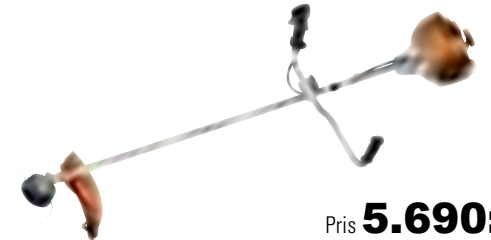
Röjsåg FS 410 C-E NYHET!



Pris **7.490:-**

Allround röjsåg för lantbrukare och markägare. Bra effekt, låga vibrationer och bekväm sele för långa arbetspass.

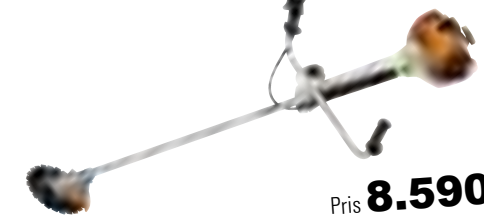
Röjsåg FS 240 C-E NYHET!



Pris **5.690:-**

Kraftfull och allsidig röjsåg med modern motorteknik och lätt start.

Röjsåg FS 460 C-EM K NYHET!



Pris **8.590:-**

Den verkliga specialisten för skogsrojning. Stark, låga vibrationer och M-Tronic system för max effekt i alla lägen.

Peltor G3000



Pris **Nu 499:-**
Ord. 750:-

Den intelligenta hjälmen, topputrustad med UV-indikator för bäst före datum och superenkel justering.

STIHL®

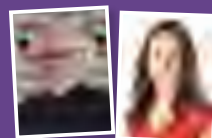
VIKING®

Se om ditt hus. Bli medlem!



Ett medlemskap i Villaägarnas Riksförbund är ett smart val. Det ger dig:

- 100-tals bra medlemsförmåner och rabatter.
- Fri rådgivning av våra experter.
- Villaägarnas Riksförbund driver dina frågor.
- Magasinet Villaägaren 5 nr/år. Värde 245 kr.



Kända från TV:4s Fuskbyggarna.

Medlemskapet t o m dec 2011 kostar endast 380 kr.

Bli medlem och läs mer om medlemskapets fördelar på:

www.villaagarna.se

Medlemskap
t o m dec 2011
endast

380 kr

Villaägarna
VILLAÄGARNAS RIKSFÖRBUND
Ditt hus. Vårt intresse.

Se alla våra nyheter i 360° på
www.stihl-showroom.se

Gör som tusen andra gjort före dig – välj kvalitet.

ASKIM
KUNGÄLV
KÅLLERED
PARTILLE
STENUNGSUND

GÖTEBORGS SKOG & TRÄDGÅRD AB
KST KUNGÄLVSKOG & TRÄDGÅRD
AGRIA TRÄDGÅRDSMASKINER AB
PARTILLE SKOG & TRÄDGÅRD AB
PERSSONS HYRMASKINER AB

031-68 38 80
0303-183 00
031-795 08 63
031-340 28 24
0303-885 70

Provbelys i din trädgård!

Ett råd vi ofta får av trädgårdsarkitekter apropå ljussättning i trädgården är: PROVA! Gå runt och punktbelys olika föremål, växter, träd etc innan du bestämmer vad du vill belysa och vilken typ av armatur du ska ha. Men ofta kommer man aldrig riktigt i gång. Därför känns det bra att kunna låna hem ett kitt, dels för att prova men framför allt för att få inspiration. Ett

roligt projekt för hela familjen, även de minsta barnen tycker att det är kul. Till vår trädgård köpte vi ett par lampor för några år sedan. Och då var det fråga om relativt stora lampor. Därför blev jag förvånad över att lamporna som ingick i demokittet lyste upp så bra och skapade effektfulla "installationer". Till och med den lilla "stenlampan" gjorde sitt!



Vi lånade hem Gelias demokit från Elektrotekniska byrån. Väskan innehåller ett urval av Garden Lights lampor (ett 12-volts-system med armaturer).

I sortimentet finns olika sorter av ljuskällor, halogen-, glöd- och LED-lampor för att skapa varierande ljussättningar.

Varje lampa har en förkopplad kabel med skruvkoppling, och inga verktyg behövs när du ska koppla samman systemet.



ATT TÄNKA PÅ VID LJUSSÄTTNING

KONTRASTER. Skapa ett samspel mellan ljus och mörker. Tillåt dig därför att ha några mörka partier i trädgården som ger ett naturligt djup. Det skapar ett balanserat skuggspel och ger en harmoni.

och ger ett varmare ljus.

LJUSFÄRG. Varmt ljus upplevs ofta som vackert, mysigt och mjukt, medan kallt upplevs som hårt. Kallt och varmt ljus kan tillsammans fungera kontrasterande och framhäver varandra.

TRYGGHET. Genom att ljussätta trädgården får du även uppsikt över uterummet under de mörka timmarna. Istället för att titta ut i mörkret kan du uppleva trädgården och du får en känsla av att du är närmare naturen.

INDIREKT LJUS. Ljuset ska inte vara bländande. Se till att skapa en indirekt ljussättning genom att placera ljuskällorna riktade mot ett visst objekt eller en yta, tex. en fasad.

Det indirekta ljuset hjälper dig att uppfatta rumsligheten i trädgården

Låt inte slänten stå i vägen för drömmen.



Keystone
-världens
mest sålda
mursystem.

Se möjligheterna med en stödmur.

Tänk vad mycket yta som går till spillo i en sluttande trädgård. Kvadratmetrar som varit perfekta för livets riktiga guldgrubbor. En plats för avkoppling, studsmattan, fotboll, grillfest – ja, vad du vill. Keystone är världens mest sålda mursystem som garanterat ger dig mer trädgård att leva med.

Hur du går till väga ser du på www.heda.se

HEDA
HÅLLER I LÄNGDEN



StenBalk



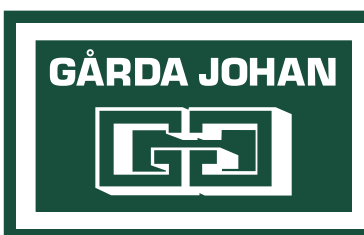
S:T ERIKS



Växter
Belysning

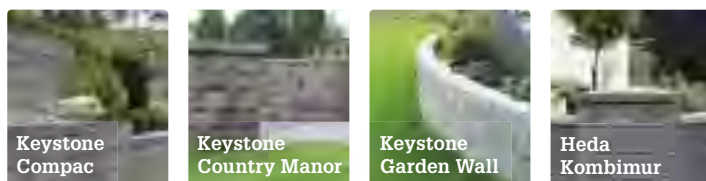


VEDLINT GRÄS



Vi har allt till din trädgård: marksten, natursten, mursten, dekorsten, gräs, belysning, sand & grus, VA material m.m.

Öppet: Mån-Fre 7.00-16.00. Entreprenadv. 1. **Tel:** 031-55 92 00, www.gardajohan.se



Gårda Johan AB
Entreprenadvägen 1, 402 73 GBG
Tel 031-55 92 00, Fax 031-55 25 62

PLATT-TJÄNST
-Stenvaruhuset-
Storås industrig 14, Angered
Tel 031-330 11 01





BERGVÄRME.
SÅ AVANCERAT ATT
DET ÄR ENKELT.



NIBE BERGVÄRMEPUMPAR

NIBE F1245 sätter en helt ny standard för uppvärmning i hemmet: sänkt energikostnad med upp till 80% och en revolutionerande display gör den både enklare och effektivare än sina föregångare. Det gör att du på ett smidigt sätt kan styra förbrukning och överblicka exempelvis drifttid – eller skapa egna, personliga inställningar.

Olika hem har dock olika behov och nu kompletterar vi den nya generationen med basmodellerna NIBE F1126 och NIBE F1226. Även de med hög prestanda och användarvänliga menyer.

Avancerat, men enkelt – oavsett modell.

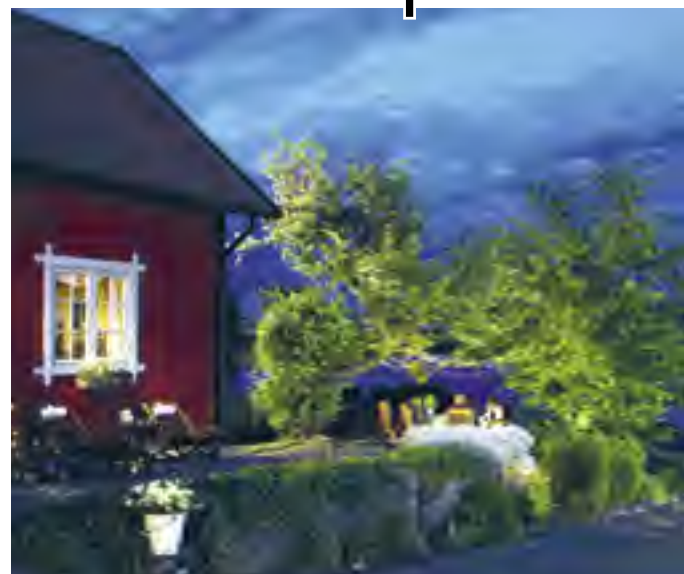
Läs mer om våra nya bergvärmepumpar på www.nibe.se/nyhet

Nyhet!



NIBE F1126 och NIBE F1245

Satsa på det som är vackert



Du behöver inte ha en perfekt trädgård för att installera trädgårdsbelysning. Med några enkla knep kan alla skapa ett härligt trädgårdsrum för sena sommarkvällar. Ibland gör man allt för att dölja det man inte är så förtjust i men gör tvärtom!
- Satsa på det som är vackert i just din trädgård. Det kan vara både på altanen eller under äppelträdet, säger Lennart Claesson, produktchef Markslöjd.

Tre steg till en mysig utebelysning

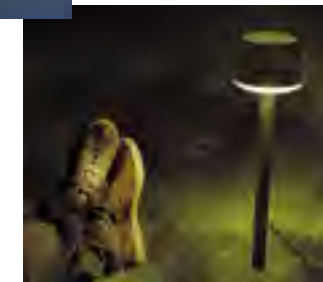
1) Tak av ljus. Om bordet står under en trädkrona är det vackert att rikta en spot upp mot kronan för att skapa en effekt av ett tak.

2) Harmoni. För att jämna ut och skapa en ljusharmoni är det en bra idé att samtidigt belysa något mindre i direkt anslutning till den ljussatta lövkronan som till exempel en liten buske eller buxbomsklot. Har du ingen buske fungerar en vacker kruka bra.

3) Ljuslänk. Genom att belysa dörren till huset och, om det är långt till uteplatsen, en ljuspunkt mellan huset och bordet skapas en naturlig ljuslänk till trädgården och en tryggare stämning.

Markslöjds serie ECOLIGHT kräver inte en fast installation utan det är bara att trycka ner i marken och att sätta i kontakten.

Liten uppstickare. Lampan ger ett ljussken både uppåt och neråt. Lampskaftet är i svartlackerad aluminium och skärmen i återanvänd plast (överdelen finns i färgerna amber och grönt). LED-belysning. / OCO av Santa & Cole



Innebelysningen flyttar ut

Lampan Fasett är inspirerad av textilplacering (vikning av tyg). Vecken skapar ett levande ljusspel. Fasett finns även som väggarmatur. / Westal



NY METOD SKYDDAR TAKPANNORNA

Växtlighet och smuts på takpannorna är inte bara ett estetiskt problem. Pannornas hållbarhet och livslängd riskerar att försämrans. Med hjälp av en ny metod kan takpannorna skyddas från framtida växtangrepp.

Utnyttja ditt ROTAVDRAG!

Metoden som kallas dyny® har utvecklats i Finland och lanseras nu på den svenska marknaden av företaget Svenska Tegelskydd.

- Metoden används numera flitigt i Finland där den även testats av statliga finska provningsanstalten VTT, med bra resultat.

För att metoden ska fungera måste taket behandlas i två steg. Först tvättas takpannorna med dyny® tegeltvätt som avlägsnar all smuts och påväxt. När pannorna torkat impregneras de med ett medel som skyddar pannorna från fukt. Det innebär att sporer från mossa, lavar eller annan växtlighet inte kan slå rot.

- Impregneringsmedlet bildar en transparent yta som gör att takpannorna inte



Innan takpannorna impregneras tvättas de först med ett dyny® tegeltvätt som avlägsnar all smuts och påväxt.

kan suga upp vatten. Takbeläggningen fortsätter dock att "andas" som förut.

OM MAN RENGÖR TAKET PÅ VANLIGT VIS, till exempel med en högtryckstvätt, är det svårt att komma åt rötterna.

BOKA NU TILL 2010 ÅRS PRISER! FRAM TILL 31/3 - 2011

VI UTFÖR ÄVEN FASADTVÄTT!

- Det är ungefär som att "klippa gräsmattan". Taket blir rent och snyggt ett tag, men snart börja det växa igen. Problemet är att påväxten skadar takpannornas yta och bidrar till att de långsamt vittrar sönder. Därmed riskerar man att få byta ut takbeläggningen tidigare än vad man tänkt sig.

DET ÄR FRÄMST BETONGPANNOR som utsätts för påväxt. Traditionella lertegelpannor klarar sig däremot i regel bättre, eftersom pannornas ytskikt är hårdare och mindre poröst.

I Finland har många villatak som behandlats med dyny® varit fria från påväxt i över tio år.

- Vi har fem års garantitid på skyddsmedlet, men generellt kan man räkna med att taket är skyddat under längre tid än så.

För mer info. och gratis offert kontakta.

SVENSKA TEGELSKYDD AB
www.tegelskydd.se • Tel. 031-87 26 46
Lars 0706-10 58 00 • Jyrki 0706-46 75 70

ETB INSTALLATION
NIBE AUKT. SERVICE INSTALLATION RESERVDELAR

ETB Installation AB
Tel 031-704 23 60
Krokslättsgatan 5, Mölndal
www.etb-installation.se

GAK service AB
"En av våra kunder i Göteborg och Kungälv"

GAK Service AB
Tel 031-28 67 94
Ganlevägen 40, Västra Frölunda
www.gak.se

N-CENTER

N-Center AB
Tel 031-742 35 60
Skogsvägen1, Göteborg
www.nibecenter.se

RÖRPAC

RÖRPAC AB
Tel 031-44 10 30
Tegnérsgatan 11A, Göteborg
www.rorpac.se

För att skapa ett kök som underlättar vardagen -

Tänk arbetsstationer



Fräcka köksmaskiner och snygga köksluckor i all ära. Men när du planerar ditt nya kök ska du först och främst utgå från de vardagliga göromålen.

– Tänk arbetsstationer, uppmanar inredaren Andreas Hantoft.

TEXT: LARS BÄRTÅS

Stilrent och inbjudande kök. Trots att det är ett relativt litet kök så är det gott om skåp och stora arbetsytor. "Det som var lite klurigt med det här köket med alla vinklar och vrår. Både upp mot taket med fläktkanaler samt med väggarna som har flera olika nivåer," berättar Andreas Hantoft.

Att renovera köket är ett högt prioriterat önskemål bland många villaägare. Men vägen till det nya köket är sällan spikrak. Det finns många aspekter att ta hänsyn till som budget, planlösning, inredning och materialval.

– Utbudet inom köksområdet är stort och när man står inför alla val är det lätt att bli oense om detaljer, säger Andreas Hantoft.

I många fall är det värt att anlita en professionell inredare som kan hjälpa en att vidga blicken, menar han.

– En inredare kan ge förslag på lösningar som kan vara både bättre och billigare än det man själv tänkt på.

FÖRUTOM ATT RITA OCH INREDA kök är Andreas numera välkänd för mässbesökarna på Hem & Villa. På mässan erbjuder han rådgivning – och behovet av goda köksråd är omätligt, vittnar han.

– Jag får alla sorters frågor, alltifrån vad jag tycker om ångugnar till hur man ska

utforma en köksö eller välja golv och färgsättning.

Enligt Andreas bör man alltid utgå från hur man använder sitt kök i vardagen. För gemene man är köket främst en arbetsplats som ska vara praktisk och lätt att orientera sig i.

– Tänk dig att en främling går in i ditt kök och erbjuder sig att laga mat. Främlingen ska inte behöva leta efter kastruller och kryddor, allt ska vara enkelt att hitta!

ETT KÖK BESTÅR AV ETT ANTAL arbetsstationer. Vi förbereder maten på bänkskivan, flyttar oss till grytorna på hällen och avslutar middagen vid diskhon. Det gör det värt att prioritera just dessa områden, både när det gäller kvaliteten på materialen och utformningen av stationerna, framhåller Andreas.

– Satsa på hållbara bänkskivor gärna av naturmaterial, en håll av bra kvalitet med alla nödvändiga funktioner och en rejält tilltagen vask.



BILDER: ANDREAS HANTOFT

ENLIGT ANDREAS ÄR DET PRAKTISKT med mycket förvaringsutrymmen runtom hällen där vi ofta står. Lådor passar även bra under hällen, snarare än att vi upplåter det utrymmet åt en ugn.

– Ugnen kan istället placeras i arbets-höjd som gör det enkelt att hantera varm mat. Likaså är det praktiskt med en upphöjd diskmaskin.

KÖKSTRENDER ÄR ETT POPULÄRT samtalsämne och en källa till inspiration. Men när det kommer till kritan är vi försiktiga med att välja det trendigaste, menar Andreas.



Det tyska kvalitetsköket Nolte finns nu i Göteborg hos Köksforum.

Vi firar detta med att ge

40% RABATT

på de 20 första sålda Nolte köken



Ni kan vänta med leveransen till senare under året trots att ni handlar redan nu. Denna rabatt kan ej kombineras med andra erbjudanden.

Ett fantastiskt erbjudande som inte bör missas!

Boka gärna tid för gratis konsultation och hembesök!

Ring: Erik Seeger 0703-003270

KÖKSFORUM

Första långg. 14, Göteborg. Öppettider: Mån-Fre 10-18 Lördag 10-14



Risken är ju att det trendiga köket inte är lika fräckt om några år.

- Det är inte fel att tänka nytt och satsa på ett roligt och spännande kök. Men samtidigt kan det vara en fördel att välja detaljer som är lite mer tidlösa, till exempel klassiska handtag på köksskåpen.

EN TREND SOM KOMMIT FÖR ATT STANNA är den hållbara och miljövänliga trenden, menar Andreas.

- Hållbara material kostar lite mer, men lönar sig alltid på sikt. Och så tycker jag det är positivt att man blandar gammalt och nytt i köket. Det blir ofta roligt när man vågar inreda med både moderna, minimalistiska köksprylar i kombination med gamla loppisfynd.

Betong & loppisfynd

Förutom fantasifulla idéer till saker man kan göra i betong innehåller boken även tänkbara tips på vad man kan göra med loppisprylar och vad man kan använda dem till. I vissa projekt kombineras betongen med något som fyndats på loppis och resultaten är snygga och fyndiga.

Författarnas eget favoritprojekt är bordet som de tillverkat av ett rostigt symaskinsunderrede. Först målades det knallgult och sedan försågs det med en skiva av betong som mönstrats med hjälp av en bit strukturmönstrad tapet.



Även det trendigaste köket får en mer personlig stil med ett loppisfynd i avvikande stil.

Susanna Zacke och Sania Hedengren, foto: Magnus Selander / semic

Vitlöksrivare

Nu kommer den praktiska vitlöksrivaren Garlic Card i en ny uppdaterad modell.



Ett mer greppvänligt format, ännu enklare att använda och att rengöra. Garlic Card gjorde succé när den först lanserades och fick flera prestigefulla priser. Garlic Card är en svensk uppfinning för att snabbt och enkelt kunna riva vitlök.

Den första versionen av vitlöksrivaren Garlic Card designade Herman Rasmuson med inspiration från formen av ett kreditkort. / www.favoritsaker.se



Spara 40%

av vattenförbrukningen

Med 1-greppsblandare, kallstart och Ecoföde kan du spara upp till 40% av vattenförbrukningen.

Blandaren 9000E från FM Mattsson har det som standard.

Vad är en "Eco-plus" knapp?

- Enkelt förklarar - på samma

sätt som du måste trycka in en knapp för att få varmare vatten, fungerar den här. Trycker du in knappen och vrider ratten lite till, så får du mer vatten i duschen, alltså ett högre flöde. Men för det mesta räcker det som det är. Då sparar du både vatten och miljö, säger Marina Thors-Morell, produktchef vid FM Mattsson.

Tänk på att: En femtedel av energiförbrukningen går till varmvatten i ett vanligt villahushåll. Vi kastar bort mycket onödigt varmvatten genom att ha för hårt tryck i duschen.



Andreas Hantoft om...

Budgetkök eller exklusivt kök?

Prisskillnaden mellan de vanligaste köksmärkena handlar mer om valmöjligheter än kvalitet. De flesta kök har idag en liknande stomme, men möjligheten att välja färger mm varierar. Vill man ha ett kök av mycket bra kvalitet får man gå upp rätt mycket i prisklass.

Fräcka köksmaskiner?

Utgå från dina behov. Det finns vitvaror som utrustade med en massa funktioner, men du kan spara en hel del pengar på att välja enklare teknik av samma kvalitet.

Snygga köksskåp?

En vacker yta livar upp, men glöm inte att titta inuti skåpen. Undersök om de är praktiskt utformade och funktionella.

Bäst bänkmaterial?

Jag gillar hållbara material, t ex natursten som både tål värme och vatten. Men även kompositsten är ett bra alternativ eftersom det är flexibelt och man kan välja en exakt kulör. Laminat är ett bra budgetval eftersom det tål värme bra.

Fläkten spelar väl ingen roll?

Jodå, fläkten ska man prioritera eftersom den fyller en mycket viktig funktion för köksmiljön. Välj gärna en modell från en tillverkare som är specialiserad på fläktar.

Bästa innovationerna?

Induktionshällen är inte så ny, men oerhört praktisk. Och ångugnen - den ger matupplevelser man aldrig glömmer!



Induktionshäll
- Bästa innovationen?

NordDesign Kök

NYTT KÖK på en dag!

BOKA KOSTNADSFRITT HEMMESÖK

Ring Monika
0761-46 66 65 eller
Henrik 0709-72 61 63
www.norddesign.se

Husknuten

ÖPPET:
Månd 12-19
tisd-ons 12-18
torsd 12-17
sönd 12-15

30 år - 2019

VÄSTSVERIGES största utställning med 28 st möblerade VILLOR OCH FRITIDSHUS

Frölunda Smedjegata 4, Västra Frölunda, E-post: info@husknuten.se
Hemsida: www.husknuten.se Tel. 031-45 09 00 Fax. 031-49 35 42

Husknuten

30 år - 2019

Välkommen till ett **KOMFORTABELT LIV**

www.lvi-produkter.se

BYT UT DINA GAMLA ELEMENT NU!
LVI radiatorerna håller låg yttemperatur och avger behaglig och mjuk värme.
LVI:s återförsäljare hittar du här:

LVI The Hot Alliance

AGITAR EL Hällebergsvägen 7, Stenkullen Tel 0302-228 30	ALF ERICSSON ELEKTRISKA AB Stakebergsvä 3, Stenkullen Tel 0302-52 29 40 www.ael-lerum.se	Citylights Installations AB Kvastekullav. 11, 433 41 PARTILLE Tel 031-84 76 05, 0705-44 96 63
ELFYND I GRÄBO Ljungkviks Torg, Gräbo Tel 0302-461 93	JOUR DYGNET RUNT Aröds Industriv. 28, 422 43 Hisings-Backa Tel 031-50 01 20 www.500120.com	LUNDBY EL Strömstadsgatan 4, Göteborg Tel 031-22 37 77 www.lundbyel.se

Succén fortsätter t.o.m 30 mars!

30% rabatt! på NSF underhållsfria fönster

Rotavdrag med 50% på arb. kostnaden!

Besök vår utställning och få en opartisk information. Det skall vara lätt att välja!

Din Fönsterbytare
Stort urval på fönster

Ring nu! 031 - 45 50 40
Se vår utställning på "Husknuten" Västra Frölunda
Öppet tis-ons 15-18, sön 12-15.
Eller enl. överränskommelse
www.dinfensterbytare.se

Villa Vinga 114
Känsla och funktion på ett plan

VästKustVillan
031-45 40 15 • www.vastkustvillan.se

Flexibla villor och fritidshus
Byggda med erfarenhet & kvalitet sedan 1928

Borohus
Tel 031-45 55 90 • www.borohus.se

NY KATALOG UTE NU!

Ett hem är mer än ett hus

Beställ vår nya katalog på www.eksjohus.se

Eksjöhus Försäljningskontor
Husknuten
Frölunda Smedjegatan 4
412 32 Västra Frölunda
Tel: 031-45 03 00

EKSJÖHUS

Dags för SSD-disk i datorn

I förra numret nämnde vi att kontoret skulle berikas med en ny dator, vår första med SSD-disk⁽¹⁾.

Minnesdiskarna har funnits ett tag men priserna har varit för höga för vanliga system utan mer förbehålllet dataentusiaster och dem med prestandakrav.



Till höger en SSD, Solid-state-drive enheter kännetecknas av att de är betydligt snabbare, tystare och mindre känsliga än traditionella hårddiskar.

Dessutom bör resten av systemet också ha höga spec. och nu när SATA3⁽²⁾ (och USB3⁽³⁾) dykt upp inbyggt på moderkortet var det dags för oss också. Vi valde en Corsair SSD Force Series 120Gb som system- och programdisk och sedan en "vanlig" 1Tb som datadisk. Övriga huvudkomponenter blev ett passande moderkort från MSI, 16Gb DDR3 1333 från Corsair, Gigabyte GTX 580 grafik och Intels i7-2600K 3.4GHz processor.

Montering och installation

Som med all ny teknik väntade vi oss lite problem på vägen, men det blev ändå en överraskning när processorn var trasig och projektet fick vänta på en ny. När den väl blivit utbytt var monteringen rättfram enligt manual och vid första systemstart ställdes BIOS-inställningarna in via det nya UEFI⁽⁴⁾-gränssnittet. Det viktigaste var nog att aktivera så kallad AHCI, bland annat så kräver uppdatering av SSD:ns interna mjukvara det (så kallad firmware). Med Windows 7-skivan i tog det sedan knappt en kvart innan vi hade loggat in på Skrivbordet. Sedan följde sedvanlig installation av drivrutiner och diverse programvara och numera

tar själva windowsupstarten ungefär 15 sekunder tills man har loggat in.

Testkörning

Vår burk ersätter förstas inget riktigt normstyrt test utan jämförs med datorn jag haft ca ett år nu, också med Win 7 men Core i5-processor och 8Gb internminne. Och med SSD och snabbt system går det undan när applikationer öppnas. Till exempel öppnas de vanliga officeprogrammen som om man startat Anteckningar. Även för tyngre program får vi i stället för den där rullande cirkeln eller sk. "splash-screens" små ryck när systemet stannar upp medan det skyfflar data.

Ytterligare en stor skillnad märktes när datorn väcktes ur viloläge (så kallad hibernation). Den äldre datorn tog en stund på sig att väcka 8Gb ur dvalan, med frenetiskt blinkande hårddisklampa under den första minuten. Den nya kunde man börja arbeta med direkt utan större prestandaförsämring i början, trots att den har dubbelt så mycket minne.

Är det värt det?

Om det är värt det? – Det beror förstås av vad datorn ska användas till. Lösningen

med systemet på SSD och data på "fuldisk" var en bra ekonomisk lösning med god prestanda.

En lite snabbare lösning, och något dyrare förstås, hade varit två 60Gb diskar i RAID0⁽⁵⁾. SSD-diskarnas hållbarhet har diskuterats men garantin på disken är 3 år så vi hoppas den håller lika länge som kontoret förväntas ha bruk av datorn. Och när pris/kapacitet sjunker lär de mekaniska diskarna försvinna. Överlag kändes systemet så snabbt att man snart irriterade sej på flaskhalsar såsom intranätet, internet och optiska media.

Fotnot:

- ⁽¹⁾ Läs mer om SSD på tex. Wikipedia: http://sv.wikipedia.org/wiki/Solid_state_drive
- ⁽²⁾⁽³⁾ och gränssnittet SATA samt USB på: http://sv.wikipedia.org/wiki/Serial_ATA [http://sv.wikipedia.org/wiki/Univer sal_Serial_Bus](http://sv.wikipedia.org/wiki/Univer_sal_Serial_Bus)
- ⁽⁴⁾ Vi har tidigare skrivit om UEFI och information finns på: <http://www.uefi.org>
- ⁽⁵⁾ I RAID0 skrivs data växelvis på diskarna, vilket minskar diskens söktider.

Kjell & Company, samt författare och ansvarig utgivare av boken. 2009 utkom boken "Hur funkar det?" första gången och blev succé. "Det finns ingen lättförståelig litteratur skriven på svenska inom området, vilket har medfört att såväl skolor som våra konkurrenter har köpt boken". Han poängterar även att boken inte har skrivits för att marknadsföra vissa produkter, utan för att väcka intresse för tekniken.

"Ett kapitel som definitivt intresserar den breda massan är Hembio, som bland annat ger tips om hur du gör för att få bäst ljud och bild", berättar Karl Emil Nikka, bokens redaktör. "Nytt för 2010 års version, är ett kapitel om TV-teknik och en ny del som berör elen runt omkring oss. Men vi har även fördjupat kapitlet om Nätverk, samt uppdaterat datordelen, eftersom det händer så otroligt mycket inom det området".



Lär dig hur din hemelektronik fungerar och du kan utnyttja den optimalt

"Vår drivkraft har alltid varit att göra vardagstekniken begriplig för gemene man. Vi har under åren lärt oss att det finns alldeles för många obesvarade frågor som rör hemelektronik, vilket innebär att många teknikprylar inte fungerar optimalt", säger Marcus Dahnelius, en av grundarna till

Nu kan du få din nya dator helt färdiginstallerad och startklar* med dig hem för endast

599:-

KLART
FÖR
START

*Vi installerar de senaste uppdateringarna, bränner ut återställningsskivorna samt installerar mjukvara (exp. Office el. Antivirus) och ev. skrivare som du köper samtidigt med datorn.



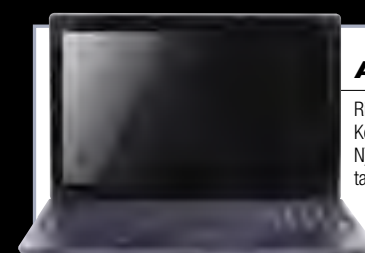
2.999:-

HP Compaq CQ56-110

Mycket prisvärd dator, perfekt för surfning och kontorsjobb. Utrustad med DVD-brännare, trådlöst LAN (draft-N), 10/100 LAN och inbyggd webbkamera.

Skärm: 15.6" TFT-skärm (1366x768)
Processor: AMD V140
Minne: 2GB DDR3-RAM
Hårddisk: 250GB

Grafikkort: ATI Radeon HD 4250
Operativsystem: Windows 7 Home Premium
Batteri: 6-cell Li-Ion



Acer Aspire 5552G

Riktigt bra grafikprestanda till ett angenämt pris. Kommer med DVD-brännare, trådlöst LAN (draft-N), GB LAN, HDMI, minneskortläsare, numeriskt tangentbord och inbyggd webbkamera.

5.499:-

Skärm: 15.6" (1366x768)
Processor: AMD Phenom II X3 N830
Minne: 4GB DDR3-RAM
Hårddisk: 500GB

Grafikkort: ATI Mobility Radeon HD 6650 med 1024MB RAM
Operativsystem: Windows 7 Home Premium
Batteri: 6-cell Li-Ion

HP Pavilion dv7-4142

Snygg champagnefärgad bärbar med stor skärm. Kommer med DVD-brännare, trådlöst LAN (draft-N), GB LAN, HDMI, minneskortläsare, numeriskt tangentbord och inbyggd webbkamera.

5.999:-

Skärm: 17.3" (1600x900)
Processor: AMD Athlon II Dual Core P340
Minne: 4GB DDR3-RAM
Hårddisk: 500GB

Grafikkort: ATI Mobility Radeon HD 5650 med 1GB RAM
Operativsystem: Windows 7 Home Premium
Batteri: 6-cell Li-Ion



Acer Aspire 5742

Perfekt allrounddator till små pengar, utrustad med följande: DVD-brännare, trådlöst LAN (draft-N), GB LAN, HDMI, minneskortläsare, numeriskt tangentbord och inbyggd webbkamera.

4.999:-

Skärm: 15.6" (1366x768)
Processor: Intel Core i3 370M
Minne: 4GB DDR3-RAM
Hårddisk: 500GB

Grafikkort: Intel HD Graphics med 128MB RAM
Operativsystem: Windows 7 Home Premium
Batteri: 6-cell Li-Ion

Acer Aspire TimelineX 3820TG

Ett litet kraftpaket från Acer. Ingår i Timelineserien som fokuserar på mobilitet och riktigt lång batteritid, upp till 8 timmar! Levereras med trådlöst LAN (draft-N), GB LAN, Bluetooth, HDMI, minneskortläsare och inbyggd webbkamera.

6.499:-

Skärm: 13.3" TFT-skärm (1366x768)
Processor: Intel Core i3 380M
Minne: 4GB DDR3-RAM
Hårddisk: 320GB

Grafikkort: ATI Radeon HD 6550M med 1024MB RAM
Operativsystem: Windows 7 Home Premium
Batteri: 6-cell Li-Ion



Stationär dator

HP Compaq SG3-220SC

Extremt prisvärd stationär dator med AMD Athlon II X2 220-processor, 2GB DDR3-RAM, ATI Radeon 3000-grafik, 500GB hårddisk, 7.1-ljud, DVD-brännare, 10/100 LAN, minneskortläsare och Windows 7 Home Premium. Tangentbord och mus medföljer.

2.999:-



www.inet.se | 031 - 65 27 00

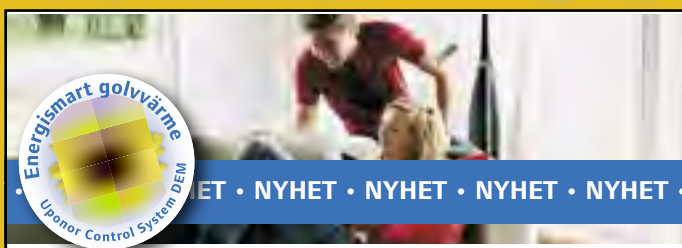
INET RINGÖN
Ringön, Göteborg

INET SISJÖN
Gulinhuset, Sjisjön

INET TORP
Torp Köpcentrum, Uddevalla

Vi kan erbjuda 4, 12 eller 24 månaders räntefri avbetalning på hela vårt sortiment, prata med våra säljare. Sedvanlig kreditprövning genomförs. Alla priser inkl. moms, vi reserverar oss för slutförsäljning och ev. tryckfel i annonsen. Annonspiserna gäller så långt lagret räcker dock längst t.o.m. 110331.

VÄRME - VATTEN - SANITET



Hur spar man energi om man vill vara bekväm?

Med energismart reglering till din golvvärme kommer du inte bara att få svaret. Du kommer även att upptäcka enkelheten i systemet och glädjas åt den ekonomiska besparingen.

Nya Uponor Control System med Dynamic Energy Management (DEM) är sprängfylld med smarta finesser som hjälper dig spara både miljö och pengar.

Uppgradera ditt befintliga golvvärmesystem


Ta del av den nya teknikens alla fördelar och uppgadera ditt gamla golvvärmesystem.

Läs mer på www.uponor.se




Kom in och låt dig inspireras!

Välj IFÖ så blir livet i badrummet lite enklare.



www.ifo.se

Alla våra pumpar är snåla. Men den här tar verkligen priset.



Vår nyaste berg-, jord- och sjövärmepump IVT Greenline HE är utrustad med den senaste generationens A-klassade lågenergi-cirkulationspumpar. Det gör att elförbrukningen reduceras ytterligare vilket ger dig ännu lägre uppvärmningskostnader. En god nyhet för dig som vill spara både pengar och miljö.



GUSTAVSBERG Nautic. Designed by you.



Nautic klarar trycket du ställer på ett badrum.

- Wc med ergonomisk spolknapp som alla lätt kan trycka ner, också barn och äldre.
- Lättstädade och hygieniska badrumsprodukter i alla storlekar.
- Blandare med resurseffektiva funktioner som sparar både pengar och miljö.

www.gustavsberg.se

YtterbyRör

0303-921 45

TRUCKGATAN 2,
Rollsbo ind. omr. KUNGÄLV
 Telefon: **0303-921 45**
 Öppet: vard. 9-17, lörd. stängt

Färgtrender

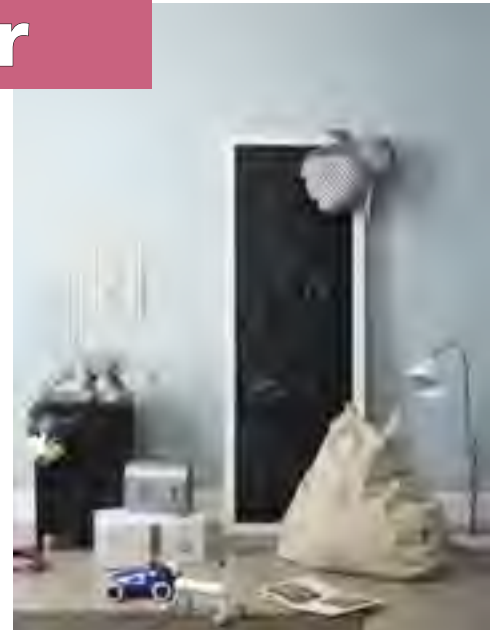
Lisbeth Larsen, kulörchef Jotun:

Vilken kombination av kulörer känns nya och spännande?

"Dels ser vi mer av en trend som riktar sig mot det naturliga med försiktiga kulörer och mjuka övergångar, där de vita och grå tonerna dominerar. Dels ser vi en mer urban trend med starka kulörer på utvalda väggar för att skapa kontraster."

För en ovan person, vad är det viktigaste man bör lära sig när det gäller att färgsätta ett hem?

"Jag anser att det är viktigast att tänka på är vilka kulörer man trivs med och tycker om. Likhet med kläder ska man inte hoppa på trender om de inte faller en i smaken. Förutom att välja kulörer som gör att man mår bra, råder jag alltid konsumenterna att titta på vad de har för möbler hemma och vad de har för typ av miljö utanför sitt hem, eftersom kulörer ser olika ut beroende på vilket ljus man har. Sedan är det viktigt att ta sig tid att hitta de kulörer som känns rätt för en själv."



Rofylld svalka. Färg, vägg Sjöglimt



Sängaveln på bilden är målad i kulören Betong, väggen i Grådis, snickerier och golvet i Silverpil.

ALCRO grått

ad.grey - tolv grå färger för alla som älskar färg?!?

- Grått gör andra färger rättvisa på ett sätt som inga andra färger kan. Grå nyanser är mindre dramatiska än vitt och svart, och lyfter fram färgstarka möbler, textilier och andra detaljer. Därför passar grå toner också utmärkt för att gifta ihop olika stilar, säger Maria Midby Arén på Alcro Färg.

Men grått är inte bara grått. Det kan ha en rosa ton, dra mot blått eller grönt, vara brutet mot gult, vara blankt eller matt och så vidare. Alcro har tagit fram en helt ny kollektion - ad.grey - speciellt för dem som vill inreda i grått.

Honeysuckle kaprifol PANTONE



Varje år tar Pantone fram årets färg och 2011 års färg är "Pantone Honeysuckle 18-2120". En varm röd-rosa färg som ger oss energi och kraft att möta vardagens utmaningar. Motiveringen till valet av årets färg är: "Under stressiga perioder behöver vi något som lyfter oss. Kaprifol är en färg som fångslar och stimulerar oss och höjer adrenalinnivån. Kaprifol får sin drivkraft från sin starka koppling till moderfärgen röd, den mest fysiska och levande färgen i hela färgspektrat".

JOTUN: Nertonade och dämpade kulörer

"För tillfället väljer vi mer nertonade och dämpade kulörer på både väggar och kläder. Till våren och sommaren ser vi dock en ökning av blå och turkosa toner, vilket var väldigt tydligt på Maison & Object-mässan i Paris. Även gula toner kommer att synas mer."

ALCRO

Nyhet! Alcro Panelgrund

Välkommen nya gamla vägg

Panelgrund är en vattenbaserad grundfärg som stoppar genomslag på gamla gulnade trätytor inomhus.

Välkommen in så berättar vi mer.



Onsala: Mariedalsvägen 234 Tel. 0300-618 88
Stenungsund: Ängsvägen 7 Tel. 0303-830 80
Älvängen: Göteborgsvägen 88 Tel. 0303-74 60 85
Öckerö: Stranden 2 Tel. 031-96 25 00

colorama

Störst på färg, tapet, golv och kakel.
www.colorama.se

20 ÅRS JUBILEUM

“Med passion för miljö

och sänkta energipriser”

- Vi driver din värmepump med gratisenergi, säger PO Kallies, en man som har gedigen kunskap och erfarenhet om gratis- och dessutom förnybar energi.

Alla fastighetsägare är intresserade av att sänka sina energikostnader så mycket som det går. I vissa fall kan kostnaden bli nära nog 0 kronor med den nya tekniken. Samtidigt som man sparar både energi och pengar så är det miljövänligt.

Vi berättar här om företaget ETV Energy vars vision är att bli västkustens kompetenscenter inom förnybar energi gentemot fastighetsägare, stora som små.

Det är människor med en passion som skapar förändring. Ofta säger man "den lilla människan" vilket man inte kan säga om PO Kallies, entreprenör och grundare till ETV Energy Group, en mycket intressant företagsgrupp. PO är en stor och reslig man i 50-års åldern som brinner för miljön trots ett förflutet inom professionell bilracing, i bland annat Volvos regi med ett flertal segrar inom internationell racing. Tävlingsinstinkten finns kvar med tanke

på racet om naturens räddning.

Olika tekniker i kombination

- Vi vill bli ett komplett kompetenscenter inom förnybar energi och helhetslösningar. Vi måste kunna erbjuda de bästa kompletta energisystemen, till våra kunder. Och då tänker vi hybridssystem. Alltså olika tekniker i kombination. Då har vi i alla fall dragit vårt strå till stacken. Vi vill bli en tung röst i miljödebatten om energiutvinning för den enskilda människan.

Redan för 20 år sedan bestämde sig PO Kallies för att arbeta med IVT värmepumpar



Elin Nilsson och PO Kallies i den nya receptionen med alla företagsnamn i gruppen samlade.

och erbjuda alternativ till direktverkande el och oljeeldade pannor. 1995 vann IVT Nuteks tävling om den mest effektiva värmepumpen på marknaden. Men PO hade mer planer och idéer. Tillsammans med Johnny Wärnelöf, som

var koncernchef på IVT, hade de en dialog kring hur man bäst skulle marknadsföra IVT:s produkter. PO utvecklade en idé om ett kunskapscenter för IVT produkter, ett IVT Center. Detta föll i god jord och PO Kallies hade det första Centret i Sverige, IVT Center Sävedalen. Ett av de största i Sverige och har idag cirka 8 000 kunder, vilket är imponerande.

Service sänker kostnaderna

2004 startade PO VärmeKällan i Göteborg AB. Ett företag som genom serviceavtal, ser till att kunderna alltid har sin värmepumpenläggning i topptrim. En anläggning som inte har fått service, förbrukar mer energi, vilket förorsakar onödigt ökade utgifter i form av en högre energiräkning.

- All mekanisk utrustning måste skötas och få service. Filter sätts igen, ventiler kärvar, värmekurvor är felaktigt inställda samt många andra parametrar måste ses över! Här kan vi ta lärdom från bilindustrin. En lampa tänds på instrumentpanelen då det är dags för service! Sköter man servicen, producerar värmepumpen värmen effektivt, till minsta

möjliga kostnad. Bensin är dyr och så även kilowattimmen, glöm inte detta. Därför är det lika viktigt att sköta värmepumpen som att sköta bilen.

Förutom service och support säljer även VärmeKällan de flesta kvalitetsvärmepumpar som finns på marknaden idag samt sköter installationen.

Sol och vind framtidens energikällor

- Jag är övertygad, om att solen och vinden är framtidens energikällor. Självklart är vi inte det enda företaget med dessa tankar. Vad jag däremot tror är att vi har kommit en bit längre än de flesta tack vare vår erfarenhet och nyfikenhet på att kunna göra saker bättre än andra. För att vinna racet, måste man helt enkelt göra saker bättre än andra. Den sista kommentaren får du kanske tacka min racingerfarenhet för. Att bli bäst inom området, förnyelsebara energikällor, det är mitt mål. Dessutom har jag haft ett eget företag i Tyskland inom bland annat solcellsteknik. Hade det i 5 år och sålde det 2010. Det är denna kunskap jag tagit med mig hem.

Allt det här, gav idén att utveckla företaget ETV Energy Group AB, företaget för satsning på vind- och solkraft. ETV Energy sköter allt från ren försäljning av solcellspaket och vindkraftverk till myndighetskontakter, inkoppling på husets elnät med mera för villor, industrier, gårdar och offentliga byggnader. Man samarbetar med de främsta företagen inom vindkraftverks- och solcellsproduktion. Målsättning är att använda elen för eget bruk, men också kunna sälja den till allmänna elnätet.

- Tänk att dessa energikällor är gratis. Solstrålarna som träffar jorden under en timma, motsvarar all jordens energiförbrukning under ett år! Vinden är minst lika intressant. Rätt placerat kan de producera ansenliga mängder energi som kan säljas eller användas för att ex driva värmepumpen.

- Kan man dessutom använda sig av hybridteknik så är det en väg mot det energieffektiva samhälle där man själv producerar det man använder. Vi alla har ett ansvar för miljön och dess resurser, avslutar PO.

Text: Carl-Magnus Halldén

VärmeKällan presenterar två nya värmepumpar!

Besök vårt showroom i Sävedalen så berättar vi mer.

Unik Styring med 7 tums pekskärm



EVI HEAT GeoSun II
Solvärmepumpen som kombinerar bergvärme med solvärme för maximal besparing. En nyutvecklad 7 tums pekskärm gör styrningen mer exakt.



Inverterstyrd frånluftvärmepump



ComfortZone ECO
ECO-serien, en nyhet bland våra högeffektiva frånluftvärmepumpar. Patenterad frånluftvärmepump, med varvtalsstyrd kompressor.



Industrivägen 55 • Sävedalen • 031 - 26 15 16 • www.varme-kallan.se

DET GÄLLER DIN VÄRMEPUMP

**Boka serviceavtal nu!
Tävla om ett Jourserviceavtal.**



Service på din värmepump är viktig. Du sparar mer energi och slipper onödigt höga elräkningar. Teckna dig för ett av våra serviceavtal, och du är med i utlottningen av ett Jourserviceavtal. Värde, 2.060 kr.
Ring Arne Eklöf och anmäl ditt intresse eller anmäl dig på vår hemsida, www.varme-kallan.se.

Industrivägen 55 • Sävedalen
031 - 26 15 16 • www.varme-kallan.se



För dig som vill ha Tysk kvalitet i tidlös design med senaste teknik.



10 års garanti på kompressorn



Med Vaillants geoTHERM värmepumpar är du garanterad den senaste, mest miljövänliga teknik som finns på marknaden. Från 6 till 46kW.

Industrivägen 55 • Sävedalen
031 - 26 15 16 • www.varme-kallan.se



Vårkampanj - IVT Värmepumpar Du får dessa produkter på köpet!



Exklusivt Kärcherpaket ingår. Värde, 8.590 kr! **



Boka din IVT värmepump* senast 30 april och få en Kärcher högtryckstvätt K 7.450 + grovdamm-sugaren WD 5.400 utan extra kostnad!
Med ROT-avdraget på arbetskostnaden blir det en riktigt bra affär.

INDUSTRIVÄGEN 55 • SÄVEDALEN
TEL 020 - 565 000 • www.ivtcenter.se



* gäller berg/jordvärme- och luft/vattenvärmepumpar. Kan ej kombineras med andra erbjudande. ** Rek. uppris.

Kurts källarprojekt blev en kunskapskälla



Skyddar källaren. Kurt Berggren fick in vatten i källaren och har nu dränerat runt huset för att slippa framtida fuktproblem.

Att dränera huset innebär slit och släp – men kan vara mödan värt. Det menar villaägaren Kurt Berggren som prövat olika dräneringsmetoder och blivit många erfarenheter rikare.

”Källarprojektet” har väckt gamla ingenjörslöslömmor till liv, avslöjar Kurt Berggren medan han guidar oss mellan utrymmena i sin villakällare i Mölndal. Härnere pågår sedan en tid ombyggnation med fiffiga lösningar.

Kurt har nyligen inrett en ny tvättstuga i ett tidigare förråd nära källartrappan. I den gamla tvättstugan planerar han att bygga en liten bio. Kurt är pensionerad fotograf och har bland annat arbetat med filminspelningar för Sveriges Television.

Vi fortsätter till pannrummet där oljepannan och oljetanken numera är borttagna och ersatta av ett mindre skrymmande värmesystem: en fjärrvärmecentral. I det fria utrymmet har Kurt inrett dusch och bastu. Här tillbringar han många avkopplande stunder, berättar han.

– Källaren tjänar idag både för nytta och nöje!

DET FIFFIGA MED BASTUN är att den, med hjälp av en vedeldad kamin, sprider värme genom husets centrala skorsten. Kurt har kopplat bastukaminens rökgasrör till den gamla murstocken.

– När oljepannan ersattes med fjärrvärme försvann spillvärmens från skorstenen, vilket försämrade ventilationen och klimatet uppe i bostaden. Vedbastun fungerar som ett slags ersättning, säger Kurt.

DET HAR KRÄVTS MYCKET förarbete inför renoveringen av källaren. Och detta förarbete har förlagts utomhus med dräneringsprojekt.

– Det är ett slitgöra, särskilt om man gör det på hösten när det är blött! Mitt råd är att dränera på våren eller sommaren, säger Kurt.

TEXT: LARS BÄRTÅS | BILD: JAN-ERIK WEINITZ

Villan är i två plan och byggd 1939. Kurt och hans fru flyttade in som hyresgäster 1990 och köpte huset året därpå. Källaren i huset har tjänat som förvaringsutrymme men har samtidigt uppenbart behovet av dränering. Fuktproblemen har periodvis varit påtagliga.

– Det uppstod en akut anledning då ett stuprör gick sönder och vatten trängde in i ett av källarhörnen. Jag bestämde mig då för att gräva upp längs hela väggen, och när jag väl var igång bestämde jag mig för att dränera ytterligare en sida av huset.



Källarväggen hålls torr utvändigt med isolerande och dränerande skivor. Utanför finns ett dräneringslager med makadam.

DRÄNERINGSARBETE ÄR FYSISKT KRÄVANDE, om man gör det i egen regi. Men det kräver också kunskap, fastslår Kurt. ▶

– Det finns olika material och metoder och det är inte lätt att veta vad som fungerar bäst. Men det är åtminstone lättare idag än förr i tiden då experterna rekommenderade lösningar som senare visade sig ohållbara.

Kurt gjorde sin första dränering för femton år sedan. Då löd rådet att man skulle isolera husgrunden med markisolering, bestående av en matta med mineralull. Kurt övervägde att istället isolera med frigolit, men valde ändå att följa experternas råd. Det blev en dyrköpt erfarenhet, konstaterar han.

– Jag märkte snart att källarväggarna var kalla och när jag till sist grävde upp såg jag resultatet: isoleringen hade spruckit och liknade mest en blöt disktrasa. Det är tack vare skyddsmattan innanför isoleringen som väggen lyckats förbli tät.

VIS AV ERFARENHETEN HAR KURT nu använt en modern typ av skivor som utvändigt både suger bort fukt och isolerar källarväggen. Som energisparåtgärd har han lagt till 20 centimeter extra frigolit-

block utanför isolerskivorna. Dräneringen skyddas av en fiberduk som kan andas och utanför finns ett dräneringslager med makadam. Frigoliten har en gång tjänat som rekvisita från en filminspelning av en julkalender, berättar han.

– Det var tänkt att det skulle kastas på tippen efter inspelningen, men istället valde jag att behålla materialet för eventuellt framtida bruk. När jag skulle dränera om insåg jag att frigoliten kunde komma till nytta!

PÅ EN ANNAN SIDA AV Huset har han, istället för isolerskivor, lagt en fukt-skyddsmatta närmast ytterväggen och därefter isolerat med frigolit. Nu återstår ytterligare en sida som ska dräneras.

– Troligtvis kommer jag att använda de moderna dräneringsskivorna och den extra frigolit som jag har kvar från filminspelningen. Men det är inte säkert att jag hinner göra arbetet i vår eller sommar. Risken är att jag får jobba under höstblöten igen, fast jag är rätt van, säger Kurt.



Grävarbete. Kurt har grävt ner dräneringsrör för att avleda vattnet bort från källaren.

VI LÖSER DINA FUKTPROBLEM!

30 års produktgaranti.



DENNA PLATS HADE KUNNAT VARA DIN!!

Villa & Fritid
www.villafritid.se

Annonsera i Villa & Fritid, och nå 104 500 st villaägare.

Nu kan du läsa gamla utgåvor av Villa & Fritid på nätet.
www.villafritid.se

FLÄKTMAN
ALLT INOM VENTILATION



Genom åren har vi ombesörjt tusentals fastigheter.

”Fredrik med Fläktman har fixat ventilationssystem på vår lackeringsanläggning och det fungerar verkligen bra. Vi är mycket nöjda.”
– Anders Jönsson, ”Allroundlack” Hisingen, Tuve

”Vi fick sänkta energikostnader tack vare Fläktmans arbete på vår villa”
– Lars Stocks, Askim

”Energikostnaderna gick ner och klimatet har blivit mycket behagligare efter att Fläktman renoverade ventilationssystemet i bostadsrättsföreningen” – BRF Kinnekulle, Göteborg

VI BYGGER UPP, INSTALLERAR OCH RENOVERAR OLIKA VENTILATIONSSYSTEM SOM ÄR BÄST ANPASSADE FÖR JUST ER BYGGNAD. VI UTFÖR PROJEKTERING, OVK mm. VI HJÄLPER ER MED ROTBIDRAG OCH RADON-BIDRAG.

Kontakt
info@flaktman.se
tel 031 - 51 99 58
fax 031 - 22 08 99

Besöksadress
Exportgatan 35
422 46 Hisings Backa
Göteborg

WWW.FLAKTMAN.SE

DAGS ATT DRÄNERA HUSET?

Syftet med dränering är att hindra fukt och vatten att tränga in i källarväggar, men också att göra det lättare för fukt inifrån grunden/källaren att vandra ut ("diffundera").

Behovet av dränering av äldre hus varierar mycket beroende på husets läge, markförhållanden och kvaliteten på tidigare dränering. I regel är det nödvändigt att dränera i samband med att man varminreder källaren. En regelrätt utförd dränering med rätt material ska hålla i minst 50 år.

Så fungerar ett dräneringssystem

En dränering består dels av olika dränerande material, dels av ett kapillärbrytande och isolerande skikt samt dräneringsrör som leder bort vatten.

Isoleringen läggs alltid utanför hus-

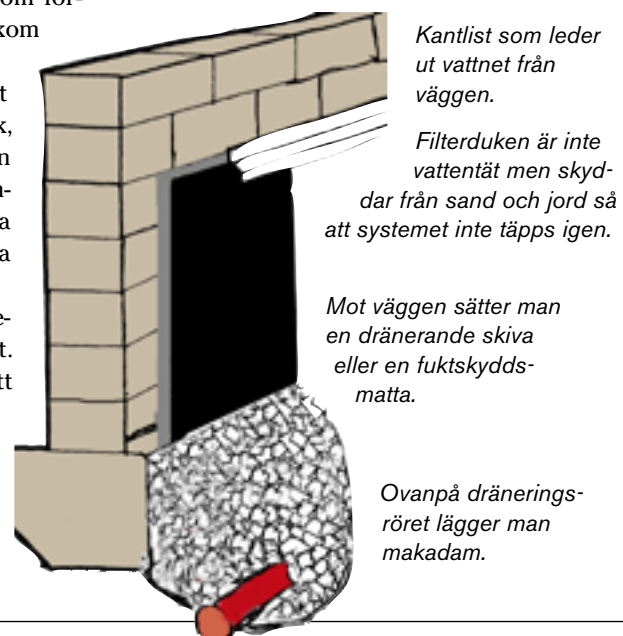
grunden för att undvika att fukt dras in i väggen. Ett system kan bestå av en luftspaltsbildande fuktskyddsmatta som placeras in mot husväggen, alternativt en dräneringsskiva som också är isolerande. Ovanför monteras en kantlist som förhindrar att vatten tränger in bakom duken/skivorna.

Mellan det dränerande lagret och jordlagret läggs en fiberduk, som förhindrar att dräneringen slammar igen. Man brukar rekommendera att fiberduken även ska täcka isolerskivorna som ett extra skydd.

En bit ut från väggen läggs dräneringsröret som leder bort vattnet. Ovanpå dräneringsröret läggs ett lager makadam eller singel.

Det är viktigt att leda bort regn- och smältvatten redan ovan mark via hängrännor och stuprör, för att dräneringen

ska fungera optimalt under lång tid. Dessutom bör marken luta från huset. Gör gärna lutningen större från början eftersom marken sätter sig efter att ha varit uppgrävd.



Kantlist som leder ut vattnet från väggen.

Filterduken är inte vattentät men skyddar från sand och jord så att systemet inte täpps igen.

Mot väggen sätter man en dränerande skiva eller en fuktskyddsmatta.

Ovanpå dräneringsröret lägger man makadam.

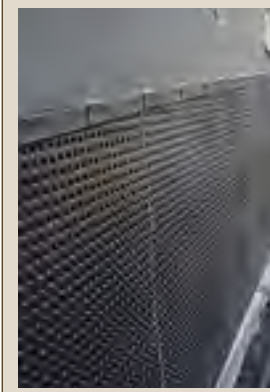
Vanliga produkter vid dränering

Isolerande och dränerande skivor:

Isodrän, Jackodrain, Opti Drain, Pordrän

Luftspaltsbildande fuktskyddsmatta:

GGM fuktmatte, Geoplex, Isofond fuktspärr, T-spärr, Platonmatta, Teno Grund



Goda råd OM DRÄNERING

TORBJÖRN SÄÄF på Garantientreprenad AB ger följande råd om dränering:

- Generellt sett ska dräneringen utföras runt hela huset. I det fall man dränerar ett hus en sida i taget kan det vara svårt att uppnå rätt fall.

- **ENLIGT REGELVERKET SKA** ett dränerande lager läggas utanför fuktskydd/isolering. Det är dock viktigt att isoleringen hålls så torr som möjligt och se till att ytvatten/vatten inte leds till isoleringen. Under äldre hus finns inget makadamlager (kapillärbrytande) vilket innebär att ytvatten som leds ner till dräneringen, väter upp marken vid bottenplattan och detta orsakar problem. I det fall man lägger ett dränerande lager utanför det nya fuktskyddet skall detta förslutas i ovankant med täta massor.

- **EN BRA DRÄNERING BÖR** ha minst 30 cm makadambädd nere i botten. Samtidigt är det viktigt att dräneringsledningen har ett utlopp, annars är det

ingen dränering man gör utan endast ett fuktskydd av källarväggen.

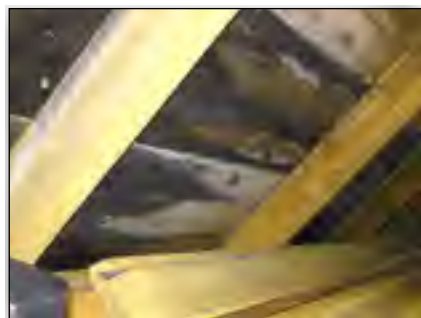
- **DRÄNERINGSLEDNINGENS PLACERING** beror på markförhållandet

och grundvattennivån. Har man ett hus som vilar på lera, utan mackadambädd, skall man inte sänka grundvattennivån. Risken är att leran torkar och krymper, vilket kan ge huset svåra sättningsskador. I dessa fall lägger man dräneringsledningen i höjd med underkant av bottenplattan. Annars är grundregeln att ledningen på högsta punkten skall ligga 20 cm lägre än underkanten (utvändigt) av bottenplattan. Från högsta punkten skall det vara ett fall med 1/200 cm.



Torbjörn Sääf

Fuktigt i huset?



Vind



Krypgrund



Källare

Det ordnar vi! Ring oss för råd & lösning.



Tel 0520-47 00 38



www.trygghetsvakten.se



Tel 033-29 23 05 00

Till och med barn vet att det bor monster i källaren.

www.woods.se

Wood's DS15
3.695 kr
För krypgrund

I fuktiga, mörka och kalla krypgrunder trivs alla möjliga kryp. Allt från stora spindlar till förrädiskt mögel. Problem som kan kosta dig både hus och hem. Hittills har över 200 000 hushåll hållt monstren borta med hjälp av avfuktare från Wood's. Gör det du också.

Avfuktare ger en värmepumpseffekt!
Fuktig luft innehåller energi som frigörs när vattnet övergår till flytande form. För varje liter utvunnet vatten ger värmepumpseffekten ytterligare 800W i form av värme.

DS15 drar ut den onödiga fukten med upp till 7 liter per dygn! Det gör det nästa omöjligt för mögel att få fäste i krypgrunden. Till DS15 ingår även en trådlös fuktmätare (Värde 695 kr).



Torkar & värmer

WOOD'S LÖSER ALLA DINA FUKTPROBLEM

Wood's har avfuktare för olika ändamål. För mer info besök www.woods.se eller prata med din närmaste återförsäljare:



Wood's
AVFUKTARE FROM CANADA



VI FÖRVERKLIGAR DINA
DRÖMMAR OM EN VACKER
TRÄDGÅRD OCH EN VARM
OCH TORR KÄLLARE

VÅRA SPECIALITETER:

Naturstensarbeten, plattläggning, murar, trappor, planteringar, gräsmattor, beskärning m.m.

- samt dräneringar med Pordrän.

Dessutom har vi försäljning av hela Pordrän-systemet.



Välkommen att ringa oss!

031-22 84 00

Deltavägen 8
417 05 Göteborg
www.wiab.nu



Detta medie är **RS**
RS-kontrollerad

www.ts.se



Söker du
VVS hjälp?

Välj bland
**60 kvalitets-
säkrade
företag.**

Gå in på vår hemsida,
klicka på Sök VVS-företag
och välj din sektion till vänster.

www.
vvs2000.com

Håll fukten på rätt nivå

**För fuktigt – eller för torrt? Om du håller koll på
luftfuktigheten i ditt hus kan du undvika såväl
fuktskador som förkylningar.**

TEXT: LARS BÄRTÅS | BILD: JAN-ERIK WEINITZ

Krypgrunden, källaren och vinden är områden i huset där fukten brukar ställa till problem. Den kritiska perioden är framför allt sommar och höst då varm luft tränger in i huset och släpper ifrån fukt på kalla innertak och väggar.

– Man bör vara särskilt observant under denna period och se till att undersöka fuktutsatta områden, säger Rickard Sohlin, marknadsansvarig på TES Scandinavia.

ETT BRA SÄTT ATT HÅLLA KOLL på fukten är att använda en digital fuktmätare, så kallad hygrometer. Mätaren har en givare som registrerar temperatur och relativ fuktighet. Det finns trådlösa hygrometrar med inbyggd larmkontroll som kan varna när fuktigheten i luften överskrider ett visst värde.

– Den relativa luftfuktigheten inomhus bör ligga kring 50-55 procent, men det behöver inte innebära någon fara om värdet tillfälligt stiger upp mot 70 procent, säger Rickard Sohlin. – Däremot bör man vidta åtgärder när den relativa fuktigheten kontinuerligt överskrider 70 procent och temperaturen är över 7 grader, då finns det stor risk att mögel börjar gro.

SOM HUSÄGARE BÖR MAN FÖRST och främst undersöka vad fuktproblemet beror på och försöka åtgärda orsaken. Men i vissa fall kan det innebära dyra och krångliga ingrepp i huset. Ett smidigt alternativ – som dock bara åtgärdar symptomen – är att avlägsna fukten med en luftavfuktare.

På byggvaruhus och elektronikkedjor finns idag en uppsjö av olika modeller



Avfuktning i rätt miljö. Välj en luftavfuktare utifrån användningsområde och kontrollera att den uppfyller kraven på prestanda och säkerhet, tipsar Rickard Sohlin på TES Scandinavia.

av avfuktare. Somliga kostar knappt en tusenlapp, andra är lite dyrare.

– Man brukar säga att man får den kvalitet man betalar för och detta gäller i hög grad avfuktare. De allra billigaste modellerna, oftast tillverkade i Kina, är sällan tillräckligt effektiva och är i vissa fall inte ens lämpliga att använda i fuktiga miljöer, säger Rickard Sohlin.

DEN VANLIGASTE TYPEN AV AVFUKTARE, så kallad kondensavfuktare, har kapacitet att avfukta luften ned mot fem plusgrader.

Det gör den lämplig att använda i flera olika ställen i huset, med undantag från oppvärmda områden där det råder frysrisk.

– Behovet av avfuktning minskar när det blir riktigt kallt eftersom luften då är tunn och inte innehåller mycket fukt. Kondensavfuktaren gör mer nytta ju mer fukt som luften bär, det vill säga vid högre temperaturer, säger Rickard Sohlin.

AVFUKTNING ÄR EN BETYDLIGT energieffektivare metod än uppvärmning, framhåller Rickard Sohlin. Till exempel har det blivit vanligt att använda avfuktare som ett energismalt alternativ till torktumlare i tvättstugan.

– En avfuktare förbrukar inte mycket el och alstrar dessutom värme när den arbetar. Ur uppvärmningssynpunkt är det dessutom billigare att värma upp ett torrt hus än ett fuktigt.

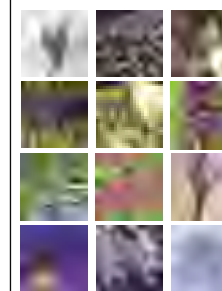
NÄR MAN TALAR OM FUKTRISKER i huset är det lätt att glömma det omvända problemet, nämligen torr luft. Inte minst under vintertid blir inomhusluften i bostaden ofta så torr att det påverkar hälsan negativt.

Torr luft riskerar att torka ut och irritera hud och slemhinnor. Botemedlet i detta fall kan vara en luftfuktare som man placerar i rum där man vistas länge: i sovrummet, vardagsrummet eller på kontoret.



Torka energisnålt. En avfuktare i tvättstugan kan ersätta den traditionella torktumlaren. Välj en effektiv modell som torkar tvätten snabbt.

– När man väljer en luftfuktare är det viktigt att välja en modell med ett slutet system. Tanken ska vara slutet så att inte vattnet blir dåligt. Destillerat vatten är inte nödvändigt men om man väljer det så slipper man t ex kalkavlagringar, tipsar Rickard Sohlin.



Vad vill du uppleva med en ny bostad?

Det finns självklart många olika anledningar till att byta bostad. Att få större plats eller kanske mindre. Att få påta i jorden eller slippa trädgårdsarbetet helt och hållet. Det viktigaste är att du får uppleva det du vill. Elmgrens Fastighetsbyrå AB hjälper både köpare och säljare att komma ett steg närmare den upplevelsen.

Biblioteksg. 16B, Mölnlycke 031-88 58 58
www.elmgrensfastighetsbyra.se

FASTIGHETSBYRÅ AB
ELMGRENS

Elräkningschockad?

GRATIS HEMBESÖK
MED OFFERTFÖRSLAG!
FASTA PRISER!

ONÖDIGT DYR ELRÄKNING?

Du sänker din elkostnad
drastiskt med en
värmepump från



SPARA 30-60%

LUFT/LUFT

Nya Q-HEAT är
starkast på
marknaden.

Konstant
värme ner till -15°
och fortsätter ge ner
till otroliga -30°

Q-HEAT^{SE}
Luftvärmepump
från 16.400:-
med standard installation

TRYGGT

När du handlar din värmepump hos
oss på AMK, köper du trygghet.

Vi har fullservice om olyckan skulle vara
framme, många fullutbildade servicetekniker,
snabb och säker installation!

LUFT/VATTEN

ecodanTM för
dig med vattenburet system.

Garanterad
värmeeffekt ner till -15°
& värmedrift ner till -25°.
Ger både värme och
varmvatten!

VI HAR ÄVEN DEN
PERFEKTA LÖSNINGEN
FÖR DITT FRITIDSHUS!



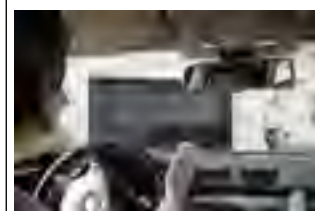
AMK
AMK TEKNIK AB

KÖP NU BETALA SENARE!

Vi hjälper dig med finansieringen.
Dela upp kostnaden på upp till 24 månader!

Södra Hildedalsgatan 6
Göteborg Tel 031-22 10 98

En riktigt bra garageportsaffär



Garagefest med PREMIÄRVISNING!

25-26 mars

CRAWFORD MAGIC - enklare än nånsin!

Erbjudanden:

- Motorpaket Magic 600 med portöppnare plus extra fjärrkontroll för halva priset! (Ord. pris 5 990:-, Nu 2 995:-)*
- Crawford Magic Door Control Display - NU 995:-! (ord. pris 1 995:-)*
- 25 procent rabatt på lackning av din nya port i specialkulör.

Välkommen!

*Gäller när du beställer en Crawford garageport med mått upp till 3500x2250 mm (bsh) och endast 25-26 mars 2011.

Öppet i helgen:
Fredag kl 14.00-18.00
Lördag kl 10.00-14.00

Crawford Center Göteborg
Marieholmsgatan 54
Telnr 031-84 90 60



Goda råd

vid köp av avfuktare

- Börja med undersöka huset, gärna med hjälp av en fuktmätare (hygrometer).
- Välj rätt modell för rätt ändamål. Överdimensionera hellre än underdimensionera storleken på avfuktaren om du vill minimera risken för fuktskador/mögel.
- Hög kvalitet och bra garanti är en bra utgångspunkt.
- Undersök avfuktarens funktioner. Det är en fördel om den är utrustad med hygrostat (känner av luftfuktigheten), automatisk på- och avstängning (spar energi) och avfrosthingstimer (skyddar kompressorn).
- Kontrollera att avfuktaren är säkerhetsklassad för användning i fuktig miljö, så kallad IP-klass. Be återförsäljaren om råd.
- Är luftavfuktaren testad? Jämför modeller på Energimyndighetens hemsida: www.energimyndigheten.se



vid drift av kondensavfuktare

- Avfuktarens hygrostat bör ställas in på 50 procent RF (relativ fuktighet) för att undvika tillväxt av mögel och bakterier.
- Tömning av vattenbehållaren – bekvämast är att avleda vattnet med en slang till golvbrunnen
- Se till att tilluftsventiler och dörrar är stängda i utrymmet där luftavfuktaren är placerad.
- Tänk på att rengöra luftfiltret på avfuktaren vid behov.
- Om avfuktaren står i ett kallt utrymme kan det vara lämpligt att använda ett frostskydd eller värmefläkt för att se till att temperaturen inte understiger 5 plusgrader.

Lim och tejp som gör det lättare att hänga/sätta upp saker

No More Nails finns både som lim och tejp och ska kunna ersätta skruv och spik men framförallt fula hål och sprickor. Limmet passar bra för stuckatur, lister, panel, fönsterfoder, hängare, hyllor, prydnadsföremål och mycket mer.

Tejpen är dubbelhäftande och klarar de flesta material och fungerar även utomhus men poängen är egentligen att den sitter som berget. Fäster på de flesta ytor, bara de är någorlunda släta. Fungerar både inne och ute.



Sveriges hetaste pellets pannor!

Värmer du med pellets i äldre panna eller tänker byta värmesystem så ta en titt på Pellmaxserien. Otroligt lättskötta pannor som kräver minimalt med arbete. Värmebaronen har under många år sålt tusentals pellets pannor i Sverige. Nu presenterar vi Pellmax, vår nästa generation. Gemensamt för pannorna är en brännkammare som är inspirerad från våra erkänt effektiva och lättskötta vedpannor. Pellmax CU har digital styrning och varmvattenberedare för bästa ekonomi och komfort. Pellmax VX är kompakt med varmvattenväxlare. Den minsta modellen, Pellmax UB, är perfekt som tillskottsvärme till värmepump eller till solfångare. Läs mer på www.varmebaronen.se.

Välkomna in till oss!

Stigs Rörläggeri AB

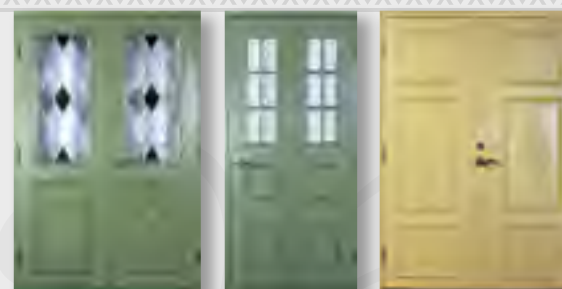
Tel 031-99 03 25, 0709-62 49 73
Elementvägen 7, Lindome

Handla byggvaror hos

KODE TRÄ AB



Bäst i test!
Pardörrar i en klass för sig.



BJÖRKBERG PK90-G GRANBERG K52-G LISSELBY PK36
(Med tillvalet blyinfattat glas.)

Se de här dörrarna och många fler i vår katalog. Beställ den på vår hemsida eller ring så skickar vi den direkt.

Webb: leksandsdorren.se

Tel: 0247-79 61 50

Fax: 0247-145 59

*Vår modell Mälårvik blev en av bara två vinnare i Energimyndighetens stora test. Läs mer på www.energimyndigheten.se



Varför frysa en vinter till?

Under vecka 10-13 kan du köpa moderna, aluminiumbeklädda Allmogefönster till priset av vitmålade – eller vitmålade till priset av obehandlade. Välkomna!

ALLMOGE
www.allmogefonster.se



Färdigmålade vägg och takskivor för nybyggnad och renovering.



Finns i flera färger och mönster.

HUNTONIT
www.huntonit.se

Kolla vad just du sparar på att tilläggsisolera!
www.isover.se



ISOVER
SAINT-GOBAIN

KODE TRÄ AB

Hedsvägen 2, 442 60 KODE

Tel 0303-500 30, Fax 0303-507 10 | Vardagar 7-17, Lördag 9-13

Nybyggt med trivselvärme

Det fanns bara en möbel som saknades när familjen Skyldberg flyttade in i sin nyckelfärdiga villa i Lindome.

Nu är den på plats: en värmande kamin som både skänker trivsel och sänker driftkostnaderna i det redan energisnåla huset.

TEXT: LARS BÄRTÅS | BILD: JAN-ERIK WEINITZ



Nyinflyttad! Lars Skyldberg har investerat i en villa med låg energiförbrukning och gratis bränsle från skogen.

Lars Skyldberg, hans sambo Anette och deras två barn har bott i en liten stuga i Lindome sedan början av 2000-talet. Stugan ärvde de av Lars farbror och på tomten har det tidigare stått ett annat hus där Lars far

en gång bodde.

– När man skaffar familj vill man gärna tillbaka till rötterna. Jag har växt upp i Lindome men sedan bott på andra ställen.

Nu känns det skönt att bo i ett riktigt hus och vi trivs härute med närheten till skog och natur, säger Lars.

Den trånga stugan var bara tänkt som en

tillfällig bostad. Men åren gick och det var först i fjol – efter finanskris och osäkerhet på arbetsmarknaden – som de vågade investera i ett nytt boende.

– **VI ÖVERVÄGDE ATT KÖPA** ett befintligt hus, men med dagens huspriser skulle det bli lika dyrt som ett nytt och dessutom skulle driftkostnaderna troligtvis bli mycket högre.

Husköpet föregicks av många turer till Husknuten i Göteborg. Där vandrade de runt mellan utställningarna på jakt efter den lämpligaste villan. Till slut bestämde de sig för ett nyckelfärdigt LB-hus: en enplans trävilla med en boyta på 125 kvadratmeter.

– Storleken och planlösningen, materialet och kvaliteten stämde bra med våra önskemål, säger Lars.

Huset är inte bara modernt, det är också energisnålt och anpassat efter de nya strängare kraven på energianvändning. I södra Sverige får en nybyggd villa som värms med el eller värmepump inte förbruka mer än 55 kilowattimmar per kvadratmeter och år.

– Enligt driftkalkylen ska vårt hus

uppfylla kravet med råge. Energianvändningen beräknas uppgå till 42 kWh/kvm, vilket för hela huset innebär 5200 kWh om året.



Snart dags att premiärelida. Martin Aderby monterar braskaminen på plats i familjen Skyldbergs vardagsrum.

HUSET STOD FÄRDIGMONTERAT och klart i september och möblemanget från den intilliggande stugan har burits över under vintern. Men en möbel saknades, tyckte familjen.

– Vi ville ha en braskamin, både för trivselns skull och för att det ger god värme som kan bidra till att sänka energiräkningarna ännu lite grann. Dessutom har vi skog på tomten så bränslet till kaminen är gratis, säger Lars.

Det finns ett stort utbud av kaminer av olika märken och design. Familjen valde en dansktillverkad kamin på 6 kW, lagom för att värma upp en yta på cirka 60 kvadratmeter. Kaminen har en så kallad konvektionskammare som får varmluften att cirkulera bättre i rummen jämfört med en traditionell strålningskamin, förklarar Martin Aderby, installatör på Torslanda Kamin & Värme.

– En konvektionskamin är det bästa valet för ett nybyggt hus med mekanisk ventilation. Om man dessutom har frånluftsvärmepump effektiviseras uppvärmningen av den varma luften som kaminen sprider i huset.

Ett grymt bra spartips!



KEDDY KASSETT
"Monterat-&-klart"-pris**
fr. **787 kr**
per månad*
Kontantpris fr 16.900 kr

 SCANSPIS 58-6 fr 1.026 kr/mån* Kampanjpris fr 22.400 kr Ord.pris 24.900 kr	 SCANSPIS 58-8 HT fr 917 kr/mån* Kampanjpris fr 19.900 kr Ord.pris 22.400 kr	 JØTUL 373 fr 830 kr/mån* Kampanjpris fr 17.900 kr Ord.pris 20.900 kr	 TERMATECH TT40S fr 574 kr/mån* Kampanjpris fr 11.995 kr Ord.pris 14.600 kr
 CONTURA 750 813 kr/mån* Ord.pris fr 17.500 kr	 VIKING 30 726 kr/mån* Ord.pris 15.500 kr	 KEDDY 815 fr 916 kr/mån* Ord.pris fr 19.900 kr	

Göteborgs Brasvärme
Marieholmsgatan 1, Tel: 031-707 30 20
Öppet: M-T 10-18 | F 10-13 | L 11-14



* Uppdelat på 23 räntefria delbetalningar. I månadsbeloppet ingår uppläggningsavgift 495 kr, samt administrationsavgift 30 kr/mån. Effektiv ränta 16,45% vid 10.000 kr beräknat på 5 år. Kreditgivare är GE Money Bank.
Erbjudanden gäller t o m 110331.



Passa på – nu kan du enkelt förvandla din gamla öppna spis till en säker och upp till fem gånger mer effektiv värmekälla. Spara både energi, ekonomi och miljö med en Keady Kasset.

"Monterat-&-klart"-pris på Keady kasset**
** Priset är ett från-pris beräknat på en Keady 110 med spröjs. Inkluderar standardmontering och anslutningsdetaljer. OBS! ROT-avdraget ger ytterligare avdrag på 3.000 kr.

Andas lugnt!



NVI står för kvalitén – och valmöjligheten
Näldens Värmeindustri (NVI) har tillverkat skorstenar i 40 år – de vet vad som krävs av en skorsten för att den ska vara både snygg, miljöanpassad och säker. Med ett unikt skarvsystem och med material av högsta kvalitet kan du tryggt lita på att skorstenen transporterar bort rökgaserna helt riskfritt! NVI skorstenar är ett garanterat säkert val – med en exklusiv 25 års garanti lovar vi att din skorsten håller över tid. Deras skorstenssystem kan dessutom levereras i valfri färg. Du kan därför anpassa designen efter färgsättningen i hemmet, eller varför inte som Veni, låta skorstenen bli ett uttryck för din passion och personlighet?
Skorstenen på bilden är ett specialmontage, men nästan allt är möjligt med en skorsten från NVI.



Att göra:

- Läs om radon
- Beställ mätidosor
- Mät
- Skicka in mätidosorna
- Se mätresultat

Vad lätt det vore om radon var synligt

Radon märks inte. Men det kan vara skadligt. Gå in på www.radonguiden.se och se hur du kan göra ditt hem mer hälsosamt.



FAMILJEN SKYLDBERG TYCKTE att kaminens runda form med stor glaslucka passade bra i vardagsrummet.

– Vi kan se brasan från hela rummet tack vare den stora rundade glasluckan. Det höjer trivselen, säger Lars.

Martin Aderby och hans kollega Anders Jonsson har haft fullt upp med att installera kaminer under senare tid. Årets kalla vinter, liksom fjolårets, har bidragit till det ökade intresset hos villaägarna.

– De höga energiräkningarna gör att många villaägare vill ha ett komplement till uppvärmningen i huset. Samtidigt ingår den moderna kaminen som en naturlig del av inredningen i huset. Den fungerar som en vacker, värmande möbel, säger Martin Aderby.

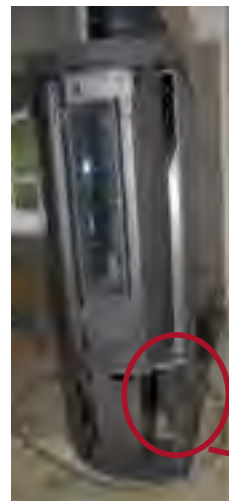
DET NYBYGGDA HUSET ÄR FÖRBERETT för installation av en kamin via ett tillufts rör i markplattan. Lufttillförseln bidrar till att ge bra drag.

– Kaminen fungerar även utan ett anslutande luftrör, eftersom den inte kräver så mycket syre. Men om huset är välisolerat

är det en fördel med extra lufttillförsel, det kan vara lämpligt med en extra tilluftsventil i rummet där kaminen står, säger Martin Aderby.

När Villa & Fritid lämnar familjen Skyldbergs hus är den nya braskaminen i stort sett färdiginstallerad, med en drygt fem meter lång skorsten som löper genom takbjälklaget upp över nocken. Nu väntar en besiktning innan familjen får premiärelda.

– Det ser vi fram emot. Jag har bunkrat upp med ved och ska avverka lite mer skog på tomten i sommar när jag gör i ordning trädgården. Vi kommer inte ha brist på bränsle inför framtida kalla vintrar, säger Lars.



”Om huset är välisolerat är det en fördel med extra lufttillförsel”



Bra drag. Via ett luftrör i husets bottenplatta får kaminen hjälp med draget.

Forts sid 34 ►

Färgglatt

– även på skorstenen!

Det moderna hemmet ska vara personligt och annorlunda. Nu vill villaägare som skaffar braskamin även sätta färg på skorstenen!

En ny kamin i huset med en tillhörande svart, grå eller cremefärgad plåtskorsten. Så har det länge sett ut i våra hem. Men nu börjar mer annorlunda kulörer efterfrågas, berättar Sandra Lundqvist, marknadschef på Näldens värmeindustri.

– Under senare tid har vi märkt ett ökat intresse för färgade skorstenar. Det mest udda exemplet är en kund i Skåne som beställde en sju meter lång skorsten – i rosa färg!

Skorstenar i olika stil och kulörer är visserligen ingen nyhet. Men enligt Sandra Lundqvist är viljan att sätta färg på skorstenen en del av en större trend.

– Trenden är att man ska forma sitt personliga hem och det personliga kan ju understrykas med en annorlunda skorsten. Många vill också matcha skorstenen med den övriga inredningen i huset, eller vill åtminstone ha en färg som stämmer bra överens med kaminen eller skorstenshuvu.

Idag är det möjligt att välja i princip vilken kulör man vill på skorstenen. Enklast är titta på en färgkarta med så kallade RAL-nummer, som visar ett fyr-



Vågar du? Skorsten i en häftig kulör är ingen nyhet men de flesta villaägarna har hittills valt en svart eller en grå. Nu när trenden är att skapa ett personligt hem så ökar intresset.

siffrigt nummer för varje kulör. En sådan färgkarta brukar finnas i färghandeln.

– Med detta nummer kan man sedan beställa en skorsten i exakt den färg man önskar.

LB

Hjälp oss att tömma lokalen

Total utförsäljning av demospisar

FRÅN VÅR STORA UTSTÄLLNING: BRASKAMINER • GJUTJÄRNSKAMINER • MURSPISAR • TÄLJSTENSKAMINER
INSATSER • KAKELUGNAR • KASSETTER • SKORSTENAR OCH TILLBEHÖR

SKYND A ATT FYNDA! HUSET SKALL RIVAS
OSLAGBARA PRISER! ALLT SKALL BORT

eld
BUTIKEN
www.eldabutiken.se

VI FLYTTAR!

”Nu skall hela rasket rivs.
Nu skall hela 91:an bort ...”

Skorstenspojkar

Skorstenspojkar Mölndal Göteborgsvägen 91 B, 031-27 01 18
Öppet: Må-To 10-18, Fr 10-15, Lö 10-14

Contura

SCHIEDEL

JÖTUL

Imponerande metervara.

Schiedels stålskorsten Permeter har många imponerande fördelar. Den är flexibel, hållbar och lättmonterad. Men det bästa av allt, den är din för endast **1.500 kr/m**. Gäller endast permeter-skorstenar med en dimension på 150 mm.

Schiedel Permeter – skorstenen du köper per meter. Läs mer på WWW.PERMETER.SE



SCHIEDEL
PERMETER

TORSLANDA
kamin & värme

Hangarv. 1-3 | Bredvid Torslanda djurklinik |
Öppet: Mån - Fre 10-18, Lör 11-15 | Tel: 031-56 56 94
www.kaminovarme.se | info@kaminovarme.se

Från luft till värme

Passa på att utnyttja rotavdraget!

Bygga nytt eller byta en gammal frånluftsvärmepump? IVT 490 är värmepumpen som ger stor besparing trygg bekväm drift och extra mycket varmvatten.

Välkommen att kontakta oss.
Vi är experter på frånluftsvärmepumpar.

IVT
VÄRMEPUMPAR
www.ivt.se

**GÖTEBORGS
EL & RÖRJOR**

**JOUR
DYGNET RUNT**

Aröds Industriv. 28, 422 43 Hisings-Backa
Tel. 031-50 01 20 • www.500120.com



Skorstensmontage. Anders kontrollerar genomföringen i vindsutrymmet medan Martin skär upp innetaket för skorstenen. Hunden Roy ser till att killarna jobbar!

Ny braskamin?

TEXT: LARS BÄRTÅS | BILD: JAN-ERIK WEINITZ

Tänk på detta:

- Kontrollera kaminens förbränningsgrad (verkningsgrad). En braskamin av bra kvalitet brukar ha hög förbränning, uppemot 70-85 procent.
- Kontrollera märkningen. Vanligt är att kaminen är CE-märkt, vilket innebär att den uppfyller grundläggande säkerhets- och hälsokrav. Ett flertal moderna kaminer är P-märkta och/eller Svanenmärkta, vilket innebär att de är testade och uppfyller höga miljökrav.
- Före installation måste du lämna in en byggnadsplan till kommunen.
- Tänk på att eldningsanläggningen måste besiktigas av en fackman innan den tas i bruk.
- Elda med torr ved. Om veden är fuktig kommer den att brinna sämre vilket ger en ofullständig förbränning och mer sot.



På hög nivå. Takplattorna får ge plats för skorstenen som färdigmonterad reser sig cirka 60 cm övernocken.

Du behöver inte byta ut din panna eller sätta in en helt ny kamin för att kunna elda pellets

En oljebrännare kan ersättas med en pelletsbrännare så du kan elda pellets i oljepannan. Det är också möjligt att använda en pelletskorg fylld med pellets för att elda i en vanlig braskamin eller kakelugn.

För att byta från olja till pellets räcker det i de flesta fall med att byta brännare på pannan. Pelletsbrännaren monteras på samma sätt som oljebrännaren. Fördelen med detta är att man kan minska på investeringen. Detta förutsätter dock att pannan är något så när modern panna, det vill säga inte äldre än ca 12 år. Är pannan äldre brukar den ha så pass dålig verkningsgrad att det är bättre att satsa på en ny panna inklusive brännare.

Nackdelen med att sätta in en pelletsbrännare i en oljeeldstad är att det saknas askutrymme och att man därför behöver aska ur pannan rätt ofta. Moderna pannor har bra system för uraskning och behöver askas ut mer sällan än en oljepanna som har kompletterats med en pelletsbrännare.

En modern pelletsanna har en brännare som är anpassad till pannan så att bränslet utnyttjas optimalt. Verkningsgraden i en sådan panna är avsevärd högre än pannor där man har ersatt oljebrännare med pelletsbrännare.

En pelletsanna som dimensioneras efter husets effektbehov under årets kallare månader får en sämre verkningsgrad under sommarhalvåret. Då är värmelasten minimal och det är endast tappvarmvatten som pelletspannan ska värma. Genom att komplettera pelletspannan med en solfångare som kan värma vatten på sommaren kan du få en riktigt optimal anläggning. Alternativt kan du komplettera pelletspannan med en ackumulatortank, så att brännaren kan arbeta mot denna med hög effekt under längre tid och varmvatten tas ut lagret under tiden brännaren står still.

Bränslelager för pellets

Om du köper pellets från en bulkbil är minsta leveransen 3 ton och det innebär att ditt pelletsförråd måste rymma minst 3,5 ton pellets. Enklast är om det finns ett utrymme i närheten av pannrummet där bränsleförrådet kan vara. Du kan välja mellan att köpa ett färdigt bränsleförråd eller att bygga ett själv. Om lagret rymmer fem kubikmeter måste det fyllas på två gånger om året i typhuset med årsförbrukning på cirka fem – sex ton pellets per år.

Pelletsamin

För hus med direktverkande el, eller där du av andra skäl vill ha pellets som värmekälla, finns pelletskaminer. Kaminens effekt kan anpassas till husets behov och bränslet matas automatiskt in i kaminen.

P-märkt utrustning

En pelletsanna, kamin eller pelletsbrännaren kan vara P-märkt. Det betyder att den genomgått en mängd kvalitetstester och tillverkaren uppfyller också krav på drift- och skötselinstruktioner.

Text: Energimyndigheten

Helt enkelt bäst.



Ibland får man lägga all ödmjukhet åt sidan och bara framhäva ren fakta: Vår luft/luftvärmepump IVT Nordic Inverter har fått toppbetyg av Energimyndigheten flera år i rad. Den har även marknadsens i särklass bästa trygghetsförsäkring – 10 års försäkring på kompressorn och 6 års försäkring på värmepumpen. Dessutom har den klarat Svanens tuffa kvalitets- och miljökrav. Välkommen in till närmaste återförsäljare där även ett riktigt bra erbjudande väntar.



Pelletsaminer för bästa komfort.

Pelletsamin 6 kW låg modell **16.000,-**

Pelletsamin 6 kW **15.000,-**

Sfinx Solar

Sfinx Solar AB • 0300-541 540 • www.sfinx.se • info@sfinx.se • Utställning i Fjärås

Villa & Fritid

DET HÄR MEDLET ÄR RS-KONTROLLERAT

RS

www.villafritid.se

Vi känner våra kunder och våra kunder känner oss!

Din efeloverantör med personlig service

KUNGSBACKA OLJECENTER AB

Valldåvågen 440, Vallda.
Tel 0300-703 60
www.kbaoljecenter.se

neova
villapellets

<p>GÖTEBORG</p> <p>GÖTEBORGS EL & RÖRJOUR</p> <p>JOUR DYGNET RUNT</p> <p>Aröds Industriväg 28, 422 43 Hisings-Backa Tel. 031-50 01 20 • www.500120.com</p>	<p>SÄVEDALEN</p> <p>IVT center</p> <p>Industrivägen 55, 433 61 Sävedalen Tel. 031-336 90 50 info@ivtcenter.se • www.ivtcenter.se</p>
<p>KUNGSBACKA</p> <p>elkedjan</p> <p>Walter Hansson</p> <p>Hantverksgatan 3, Kungsbacka • Tel. 0300-56 85 10 månd-fred 9-18, lörd 9-14 butiken@walterhansson.se • www.walterhansson.se</p>	<p>MÖLNLYCKE</p> <p>IVT center</p> <p>Rådastocksvägen 1, 435 44 Mölnlycke Tel. 031-33841 40 info@efvab.se • www.efvab.se</p>
<p>KUNGÄLV</p> <p>YTTERBY RÖR AB</p> <p>Truckgatan 2, Rollsbo ind. omr. Kungälv Tel. 0303-921 45 • vard 9-17, lörd stängt</p>	<p>GÖTEBORG</p> <p>IVT center</p> <p>Aröds Industriväg 28, 422 43 Hisings Backa Tel. 031-228840 info@ukvarmeteknik.se • www.ukvarmeteknik.se</p>

Upptäck de enkla sätten



Allt du behöver veta om förökning och beskärning, i form av praktiska steg för steg-beskrivningar, tips och checklistor - samlat i en stor, prisvärd volym.

Trädgårdsförfattaren och journalisten Kerstin Engstrand har stått för urvalet och skraddarsytt boken efter svenska behov.

Upptäck de enkla sätten att föröka trädgårdens alla växter och lär dig samtidigt hur du bäst beskär de mest populära buskarna och träden.

I förökningsavsnitten beskrivs metoderna för att få fram ett stort antal nya plantor från frö eller sticklingar, genom delning, avläggning, ympning och okulering. Tekniker som uppbyggnadsbeskärning, underhållsbeskärning och förnyingsbeskärning presenteras tillsammans med diagram och detaljerade illustrationer som visar exakt när och hur du ska beskära, och vilka redskap du ska använda.

Miranda Smith, Steve Bradley, Norstedts

Vårtecken

– nu kommer de!

ÄNTLIGEN HAR VINTERN SLÄPPT SITT GREPP över landet. Solen värmer och vi ser och hör alltfler vårtecken. Snödroppar och krokus poppar upp, fågelsången väcker en på morgonen och längtan till trädgården är stor.

MEN DET FINNS MER SOM VAKNAR till liv fast vi inte vill det. Mördarsniglar kommer upp ur jorden när det blir varmt och vi vet alla vad de kan ställa till. Att bli 100% kvitt dem är en omöjlighet, men ju tidigare du börjar bekämpa dem desto större möjlighet att hålla beståndet nere. Sen kan man bara önska att kommunernas parkförvaltningar tog sin del av ansvaret så att vi slipper ha snigel-BB på kommunal mark.

UNDER VINTERN HAR EL-UPPRORET, med Villaägarnas hjälp, rullat igång i landet. Trycket i media har varit massivt, debatterna i TV har avlöst varandra och landets politiker har tvingats förhålla sig till upproret. Till en början tyckte näringsminister Maud Olofsson att det är väl bara att "energieffektivisera i husen", men ju längre debatten pågick så insåg hon att hon som minister faktiskt ägde en stor del av lösningen på många konsumenters problem, nämligen höga elpriser och elnätspriser.

NU ÖPPNAR DELAR AV ALLIANSREGERINGEN för att genomföra en skatteväxling där konsumentskatten på el sänks och producentskatten höjs. Kanske lindras chockpriserna på el nästa år? Förväntningarna på ansvariga politiker är stora.



STEFAN STJERNEDAL
REGIONCHEF
Villaägarnas Riksförbund

stefan.stjernedal@villaagarna.se

Värmepumpar & kyla 1-450kW
Brunnsborrning & Vattenrening

Vi är:
• Det lilla flexibla företaget med den stora erfarenheten
50 års erfarenhet av djupborrade brunnar, vattenrening
30 års erfarenhet av värmepumpar, solpaneler, produktion, installation

Vår specialité:
• Helhetslösningar
• Optimerar nya och befintliga system för värme, kyla och vatten
• Kundanpassade lösningar där stor hänsyn tas till lokala förutsättningar och kundönskemål

Läs mer på:
• www.alvatek.eu
• www.borra.nu

ALVATEK SVEDBERGS

ROTAIDRAG
Dra av 50% av arbetskostnaden. 50.000,- per person/år

SKENE - BORÅS - VARBERG - GÖTEBORG
Tel. 0320-310 20, 033-13 24 30, 0340-67 39 54, 031-28 07 40

SYSTEM AVANTI

PELLETSFÖRRÅD
Enkel och snabb montering - på mindre än 5 min (pat. konstruktion)

• En hel säck (16 kg) får plats på gallret, mindre risk för spill

• Två storlekar 365 eller 750 liter

• Inga vassa ben • Ställfötter

JANA TEKNIK
Svarvaregatan 12, KUNGÄLV
Tel. 0303-591 65, Fax. 0303-598 44
e-mail: janne@janateknik.se
www.janateknik.se

Ny bil?

DITEC

Skyddar Lacken i årtal ...

• Aldrig mer vax!
• Lätt att tvätta!
• Tål avfettning!
• Aktiv i 6 år!

PROFFS PÅ BILVÅRD!

BILVÅRDCENTER
Stora Höga 0303-77 77 35
e-post: bilvard@telia.com

En tryggare och bättre husaffär!

För mer information om Anticimex Överlåtelsebesiktning och Energideklaration enligt Anticimex-konceptet ring 031-754 46 00.

1934-2009 **75** ÅR

Anticimex
ATT FÖREBYGGA OCH SKYDDA

Stort utbud av flaggstänger, flaggor och vimplar m.m.

AB Gustav Strömblad
Gamla Alingsåsv 27
433 38 Partille
Tel 031-44 34 72
www.stromblads.com

Ring oss för aktuellt erbjudande!

STRÖMBLADS FLAGGSTÄNGER

Allt i lättmetallstegar Även för tak

BILLIGAST PÅ FLAGGSTÄNGER

Vi fortsätter att vara billigast på flaggstänger och stegar i Sverige.
10 års garanti. 3-18 m.

Prisex. 9m Komplet 2.980,-
Ord pris 5.180,-

Prisex. 4m steg 749,-
upp till 12 m.

Transport och montering utförs

JÄRNHUSET I MÖLNDALE AB
Personlig service • Etabl. 1920
Mölnadalens Centrum. 031-27 01 86
Vard. 10-18, Lörd 10-14

Byt tak

MJÖBÄCKS PANNAN
- Vackrare tak -

Betongpannor, lertegel, tätskikt
Låt oss lämna ett kostnadsförslag på ert takbyte.

Av oss får Ni **skriftligt anbud med fast pris**, inkl plåtarbeten och ev ställningar.

Ring **Tommy** på tel. **0703-425 886**.

TAK I VÄRLDSKLASS AB
Södra Anrås 320, 444 92 Jörlanda
Tel 0703-425 886

RTC BYGGSERVICE

Här kan du köpa **Wow!** Och **Herrejisses.**

Känslan du får när du kommer in i ditt nya badrum första gången - det är vårt mål.

Från ritning till färdigt badrum

Kakel Palatset

www.kakelpalatzet.se

Spruta din vind med Paroc Lösull!

Sprutad Paroc Lösull behåller värmen i huset och ägarens pengar i fickan. Kontakta oss för information om vårt erbjudande med lösullen sprutad på plats.

www.hogsboverken.se

HÖGSBOVERKEN ISOLERING AB
- Auktoriserad entreprenör för Paroc lösull -

PI 3596, 437 21 LINDOME
Tel 031-27 08 87, 031-94 83 89

PAROC
Insulate for life

Kvällstid: Håkan Johansson 031-88 24 35
Mobiltel: Håkan Johansson 0705-85 78 03, Carl Ahlgren 0705-85 78 09

RÅDJURSFRETT! KATTFRITT!
Skräm bort rådjur och vildsvin! Skrämmer effektivt bort störande katter!

Vi har många bra lösningar mot skadedjur!

www.motavack.se
Tel 0220-716100

Extrapriser på webben
Gäller tom 10/4-11
Rabattkod i kassan: VF2

MOTAväck

Letar du efter nya bänkskivor i granit?
Köp direkt från tillverkaren och...
SPARA UPP TILL 60%

Snabb leverans – inom två veckor

Vi utför mätning, transport och montering!

Tel: 031-799 54 45, 08-519 723 23 • info@diapol.se • www.diapol.se

Supersnurran med turboeffekt

Eliminerar nedfall av rök - Förbättrar ventilation och drag.

OBS! Ingen elanslutning - Aspiromatic utnyttjar vindkraften!

ASPIROMATIC

Hus med dålig ventilation kan med enkla åtgärder förses med möjligheter för tilluft och med hjälp av supersnurran uppnå tillräcklig ventilation enligt dagens krav. Härvid ernäs även möjligheter att minska fukt och mögelbildningar i ytterväggar.

Andra användningsområden: Flerbostadshus, fritidshus, husvagnar, fartyg, förbättring av drag i öppna spisar, vindsutrymmen och sanitära installationer mm.

Aspiromatic passar alla typer av värmekällor och alla bränsleslag: Olja, gas, ved och kol.

Rådgivning och installationshjälp om så önskas.

TSAB T. STÅHL BYGG AB
Besöksadress: Hildedalsgatan 44-46
Box 22011, 400 72 Göteborg. Tel. 031-23 12 41 | Fax. 031-51 42 05

HEED & THOM
DESIGN

Nu i nya lokaler!

För kontakt och tidsbokning ring Pelle Thom,
031-89 44 90 eller 0705-11 99 05

MOBALPA **Lundins**
KÖK KÖK & INTERIÖR

10min från centrum. Vi ligger inte på "FINA GATAN" därför kan vi hålla hög service.
Hög kvalitet och låga omkostnader = mycket kök för pengarna. Vi har dessutom mycket stor kunskap och erfarenhet.

HEED & THOM i samarbete med:
• R.Olausson Byggnadsmontering
• Wallroths EL
• BK. Byggnadsmeden AB
• Darells Byggnadsplåtslageri
• N-MEK

Tagene Hantverkshus, Tagenevägen 62

A new generation of heat pumps
DESIGNED FOR EARTH

NIBE

Vår smartaste värmepump någonsin

NIBE™ F1245 | BERGVÄRMEPUMP
– Energibesparing med upp till 80%
– Unik, användarvänlig display

Världs NYHET

Testa nya displayen och se alla smarta funktioner på www.nibe.se/nyhet

KOM TILL OSS, VI ÄR EXPERTER PÅ NIBE VÄRMEPUMPAR

GAK service AB Ring oss för fri konsultation och hembesök.
"När det gäller värme i villor och fastigheter"

Tel 031-28 67 94 www.gak.se info@gak.se

The bed of your dreams.

Hästens
www.hastens.com

MONTÉ
Många komb. och träslag
Lamino med pall i olika färger och träslag!
Lagervara.

STOLAB Lilla Åland
Lagervara.

G.A.D. Stor utställning från Gotland köper du naturligtvis hos oss!
Handy klassisk soffa i många kombinationer och färger!

ENGLÖTTA

BRUNO MATHSSON
BYTT NU! Fri transport eller hämtpris. Vi tar gamla möbler med.

Mejers
50 år i närheten

GÖTEBORGSVÄGEN 29, MÖLNDAL TEL. 031-27 27 10
(vid lasarettet) Fri parkering direkt vid ingången - Välkomna!
Öppet: Månd 9³⁰-19, tisd-fred 9³⁰-18, lörd 10-14

Fukt i din kryppgrund?

BOKA EN BESIKTNING av din kryppgrund hos oss.

Ring oss på 031-754 46 00.

Anticimex
ATT FÖREBYGGA OCH SKYDDA

RADON

Dricker du ohälsosamt radioaktivt vatten?

Radonett är Europas mest sålda och effektiva radonavskiljare.

RADONETT
• reningsgrad av radon 97-99,9 %
• tar bort svavelväte
• höjer pH-värdet till ca 7,5

Radonett ger dig och dina barn ett sunt och friskt vatten!

Kontakta din VVS-installatör eller ring oss så hjälper vi dig.

Tel: 0248-102 78 www.radonett.com info@radonett.com

Har du egen borrard eller grävd brunn?

Med Enwas filter får du garanterat friskt och klart vatten.
Om vattnet är bräckt (salt) klarar vi det med vår RO-teknik.
Vi har lång erfarenhet inom vattenreningsteknik och har stor kunskap inom filtrerings- och avsaltningsteknik.
Kontakta Enwa för mer information om hur du får rent vatten.

ENWA
Backa Strandgata 8, 422 46 Hisings Backa
Tel 031-742 92 50 www.enwa.se

VATTENRENING
UTAN KEMIKALIER

Europe-filtersystem

Tar bort: Järn, lukt, färg, smak, mangan samt höjer pH.
Vår patenterade Radonout® tar bort ca 98-99,9% radon.
Installation: vatten in vatten ut & anslut stickkontakten.

Bra vatten eller pengarna åter!
Förnämliga Akkrediterade analyserbjudanden hittar ni på vår hemsida.

EUROPE VATTENRENING AB
Centralgatan 16, 360 51 Hovmantorp
Tfn 0478-100 17, Fax 0478-122 13
www.europevattenrening.com
E-post europe.vattenrening@tele2.se

Vinterväghållningsinformation till Fastighetsägare i Mölndal

Gatukontoret i Mölndal sköter vinterväghållningen på stadens gator och vägar. Vi prioriterar trafikleder och gator med busstrafik. Dessa plogas och saltas.

Bostadsgator och mindre trafikerade gator plogas och sandas med flis när snödjupet blivit 8 cm. Branta backar plogas och flisas med inblandning av salt, cykelvägar plogas och flisas.

Fastighetsägarna ska renhålla och sanda minst 1 meters bredd av gångbanor och trappor som ligger inom 7 meters avstånd från tomt. Saknas gångbana skottas och sandas gångutrymme på gatan. I vallar vid övergångsställen och gatuhörn ska öppningar göras för gångtrafik. Inom fastigheten hålls 1 meter bred väg framkomlig för sop- och latrinhämtning.

Sommartid sopar fastighetsägaren "sina" gångbanor och tar bort ogräs samt beskär buskar, träd och häckar som växer ut över gångbanan. Passa på att beskära under vinterperioden.

Tillsammans håller vi staden framkomlig för all trafik men trafikanterna måste hjälpa till: sänk farten, håll avstånd, ha bra däck samt räkna med längre restid så att vi undviker olyckor.

Vill du veta mer, ring Gatukontoret telefon 031-315 15 00.

TÄNK EFTER - "VINTER" FÖRE
GATUKONTORET MÖLNDALS KOMMUN

MÖLNDALS
STAD
GATUKONTORET

www.villafritid.se

Byt fönster nu!

Spara upp till
15 000:-
på dina personliga tillval

Kampanjpris på utvalda tillbehör och tillval

Beställ senast 31 mars

Elitfönster

XL BYGG **ONSA LAVILLAN BYGGVAROR**

www.byggvaror.com

Magasinsgatan 19, Kungsbacka
Tele: 0300-56 65 40
Fax: 0300-56 65 41
Månd-Fred 07⁰⁰-18⁰⁰ | Lörd 09⁰⁰-14⁰⁰

Sssch!

Annars kan du missa det bästa med
vår nya luft/vatten-värmepump



Vår nya luft/vatten-värmepump

gör inte mycket väsen av sig.

Den bygger nämligen på en
uppskattad Boschinnovation:

Luftintaget sitter på baksidan och fläkten är riktad uppåt. Därför riktas inget ljud åt sidorna, vare sig mot grannarna eller din egen altan. Den nya modellen har också fått en modern, lättplacerad design och en ny topp i ett vädertåligt material, för ännu bättre livslängd. En tyst trotjänare till ditt hus, för många långa år framöver.

Läs mer om den nya modellen och hitta din närmaste installatör på: www.boschvarme.se



BOSCH

Invented for life

*Följande sidor
går endast i södra
upplagan.*

Alingsås: Sandberg Kyl & Värme AB, 0703-51 70 91 **Borås:** Borås Brasvärme Pelletscenter AB, 033-27 95 95, Borås Klimatteknik AB, 070-778 11 04, Flysjö Rör AB, 0708-29 35 97

Göteborg: ETB Installation AB 031-704 23 60, Knippla Rörkompani AB, 031-96 34 33, WHRör, 031-45 00 70, Hermenius El & Energiteknik AB, 031-779 71 00 **Holsljunga** Holsljunga Rör, 0705-91 17 03 **Hökerum:** Kaggården Teknik & VVS, 0321-803 21 **Kungsbacka:** Aderbys Rör, 0300-337 00, Klimatspecialisten i Kungsbacka AB, 0300-72830, 0733-747974, Wallins Rör AB, 0708-67 02 27, Värmspecialisten AB, 0300-430 490 **Kungshamn:** Forsströms Rör AB, 0523-300 20 **Kungälv:** Klimatteknik, 0303-24 61 80 **Lerum:** Janssons VVS-Teknik, 070-831 92 05 **Lilla Edet:** Lundgrens Rör AB, 0709-81 62 00 **Lysekil/Brastad:** Magnar Rönning Rörläggeri AB, 0523-470 71, 0708-30 17 28 **Mölnadal:** ETB Installation AB, 031-704 23 60 **Rabbalshede:** Svandals VVS AB, 0705-42 80 01 **Smögen:** G Mattsson Rör & Värme, 0706-28 51 43 **Tanumshede:** Bullarens Rör AB, 0705-75 71 00 **Trollhättan:** Lundgrens Rör AB, 0709-81 62 00 **Uddevalle:** ROJO VVS & Fastighetsservice, 0705-25 15 14 **Ulricehamn:** Kaggården teknik & VVS, 0321-803 21 **Vänersborg:** Rör-Anders VVS & Energi AB, 0521-657 00 **Västra Frölunda:** WH Rör, 031-45 00 70

